

## Уважаеми Клиент!

Съкратената инструкция за обслужване представлява приложение към инструкцията за експлоатация на пералната машина. Преди да започнете използване на уреда, трябва старателно да се запознаете с неговата инструкция, а по-специално със забележките и указанията относно безопасното използване на уреда.

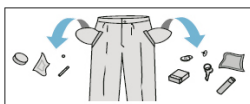
Преди да включите пералнята в мрежовия контакт, премахнете блокадата за транспорт и нивелирайте пералнята. Пералната машина може да се включи само след правилното инсталиране на уреда.

Деликатни тъкани, синтетика, вълна трябва да

се перат само с предназначения за тях програми. Зареждането на пералнята с горе изброените тъкани не може да надвишава препоръчаното количество в таблица (вижте стр. 2).

Правилното обслужване на пералнята удължава нейния експлоатационен живот. Затова не бива да забравяте, че уплътнението на барабана трябва да бъде сухо (след пране не затваряйте плътно вратата). Пералнята трябва да се почиства с неагресивни почистващи препарати, да не се използват абразивни средства.

### 1 Подготовка за пране



- Извадете всичко от джобовите.
- Заколчайте циповете.
- Дребните неща за пране поставете в торба за пране.
- Отворете вратата на пералнята с натискане на дръжката от вътрешната страна.
- Поставете разделеното пране в пералнята:
  - памук - max зареден барабан
  - синтетика max 1/2 барабан
  - коприна, вълна - max 1/3 барабан
- Затворете вратата, притиснете вратата към корпуса.

### 2 Дозиране на перилни препарати

- Отворете контейнера за перилни препарати и дръпнете дръжката.
- Сипете или влейте в съответното отделение количество перилен препарат, препоръчвано от производителя на препарата.
- Сипете допълнителния препарат - (например омекотител), изберете отделението за препарати.
  - II Отделение за перилен препарат за ОСНОВНО ПРАНЕ
  - ⊗ Отделение за омекотител и други специални течни препарати
  - I Отделение за перилен препарат за ПРЕДПРАНЕ

### 3 Избор на програмата за пране

- Поставете бутона на програматора в позиция за избор на желаната програма.
- Адаптирайте програмата към Вашите нужди – можете да смените температурата, скоростта на центрофугиране или да включите допълнителни функции.
- Изберете допълнителни функции - описани в "Таблицата с програмите" (вижте стр. 2).

### 4 Старт на прането

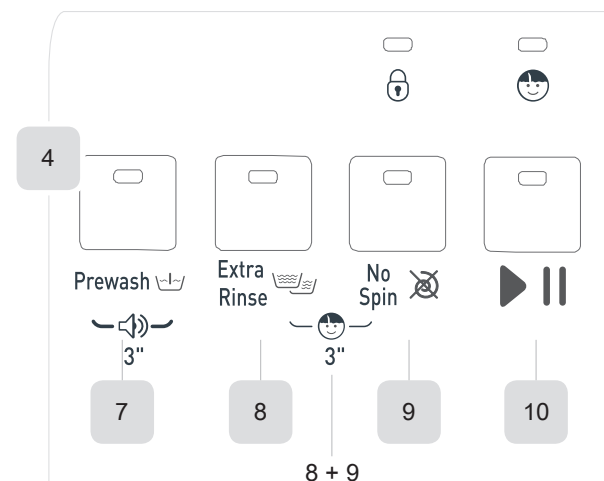
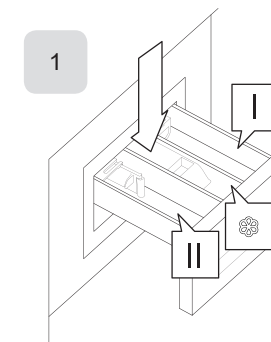
- Затворете вратата на пералнята.
- Поставете бутона на програматора в позиция за избор на желаната програма (вижте стр. 2).
- Изберете допълнителни функции или сменете параметрите на прането – в зависимост от нуждите.
- След това натиснете бутон СТАРТ/ПАУЗА.

### 5 Край на прането

- Пералнята ще сигнализира със звуков сигнал завършването на цикъла на пране и диодът „Старт/Пауза“ ще започне да мига
- Затворете вентила на водата.
- Изключете пералнята.
- Изключете пералнята от електрическата мрежа.
- Отворете вратата на пералнята и извадете облеклото от пералнята. След изваждане на прането не затваряйте вратата - така по-лесно ще изсъхне уплътнението на барабана. Не затваряйте контейнера за препарати.



1. Отделение за препарати
2. Барабан на пералнята
3. Въртящ бутон на програматора
4. Панел за управление / Дисплей
5. Дръжка на вратата
6. Капак на филтъра на помпата



7. Бутон Предпране
8. Бутон Допълнително изплакване
9. Бутон Изключена центрофуга
10. Бутон СТАРТ/ПАУЗА
7. Включване / Изключване на звука
- 8+9. Родителски контрол Child Lock

ТАБЛИЦА С ПРОГРАМИ ЗА ПЕРАЛНЯ: WMHE 106

Програма	Макс. темп. [°C]	Макс. скорост на центрофугиране [обороти/мин.	Макс. зареждане: [kg]	Достъпни допълнителни функции			Отделение/контейнер за перилни препарати			Продължителност на прането [h:min.]	Разход на електр. енергия [W/h]	Разход на вода [литри]	Брой изплаквания	Вид пране
				Предварително пране	Допълнително изплакване	Отложен старт	Предварително пране	Основно пране	Омекотител					
Синтетика	--	1000	3,0	-	+	-	○	●	○	02:20	324	40	2	Дадената програма може да се използва за пране на изделия от деликатни тъкани. Това е по-кратка и по-слабо интензивна програма в сравнение с програмата за пране на памучни изделия. Препоръчва се за пране на синтетични изделия като ризи, якета, а също така изделия от смесени материали. Програмата „Синтетика“ е предназначена за пране на пердета и текстилни ажурни тъкани. За пране на трикотажни изделия трябва да използвате по-малко количество перилен препарат, поради спецификата на материала, както и поради бързото и интензивно образуване на пяна.
Синтетика	40°	1000	3,0	-	+	-	○	●	○	02:20	624	40	2	
Памук	--	1000	6,0	-	+	-	○	●	○	01:00	102	40	2	Програмата е подходяща за ежедневно пране. Достатъчна продължителност на прането, достатъчно висока интензивност на пране. Дадената програма се препоръчва за пране на памучни изделия за ежедневно ползване като спално бельо, чаршафи, калъфки, пижами, лично бельо и др.
Памук	20°	1000	6,0	-	+	-	○	●	○	01:01	162	40	2	
Памук	30°	1000	6,0	-	+	-	○	●	○	02:40	667	58	2	
Памук	40°	800	6,0	-	+	-	○	●	○	02:40	847	58	2	
Памук	60°	800	6,0	-	+	-	○	●	○	02:45	1207	58	2	
Памук	90°	800	6,0	-	+	-	○	●	○	02:50	1717	58	2	
Есо 40-60	60°	1000	6,0	-	-	-	×	●	○	03:16	59	50	2	
Памук extra 40	40°	1000	6,0	-	-	-	×	●	○	04:04	760	48	2	С цел подобряване на качеството на прането продължителността на основното пране е увеличена. Дадената програма се препоръчва за пране на детско облекло и облекло на хора склонни към алергични реакции.
Памук extra 60	60°	1000	6,0	-	-	-	×	●	○	04:08	1120	48	2	
Почистване на барабана	90°	400	-	-	-	-	×	×	×	01:18	930	8	1	Дадената функция е предназначена за почистване на барабана и маркуча на пералнята. Изпълнява се при температура 90°C, което гарантира изключителна чистота на прането след изпълнение на функцията. Този цикъл се реализира с празен барабан. Допълнително използване на съответно количество хлорна белина ще осигури по-добър ефект на почистване на барабана. Почистването може да се извършва редовно, според необходимостта.
Само центрофугиране	-	1000	6,0	-	-	-	×	×	×	00:12	30	-	-	Отделна програма за центрофугиране. Водата след прането или след изплакването преди центрофугиране се отвежда.
Само изпускане на водата	-	--	-	-	-	-	×	×	×	00:01	10	0	-	Отделна програма за отвеждане на вода.
Изплакване и центрофугиране	-	1000	6,0	-	+	-	×	×	○	00:20	59	22	1	Отделна програма за изплакване и центрофугиране.
Деликатно пране	30°	600	2,5	-	+	-	×	●	○	00:50	262	37	2	Дадената програма може да се използва за пране на изделия от деликатни тъкани. В сравнение с програмата „Синтетика“ това е по-малко интензивна програма с по-ниска скорост на центрофугиране. Препоръчва се за пране на деликатни изделия.
Деликатно пране	--	600	2,5	-	+	-	×	●	○	00:48	142	37	2	
Отложен старт 9 часа	40°	1000	6,0	-	-	9 часа	×	●	○	00:59	500	40	2	Програмата може да отложи старта с 3, 6 или 9 часа.
Отложен старт 6 часа	40°	1000	6,0	-	-	6h	×	●	○	00:59	500	40	2	
Отложен старт 3 часа	40°	1000	6,0	-	-	3 часа	×	●	○	00:59	500	40	2	
Ежедневно пране 45'	40°	800	2,0	-	-	-	×	●	○	00:45	401	34	2	Дадената програма е подходяща за бързо пране на малко количество не много замърсени изделия.
Ежедневно пране 30'	30°	800	2,0	-	-	-	×	●	○	00:30	311	34	2	
Ежедневно пране 15'	--	800	2,0	-	-	-	×	●	○	00:15	43	34	2	

\* Стандартни програми за пране на памучни тъкани при 60°C и 40°C. Това са програми, които са подходящи за пране на нормално замърсени памучни тъкани. Същевременно това са най-ефективните програми от гледна точка на общото количество консумирана електроенергия и вода за пране на този вид тъкани. Най-ефективните програми по отношение на консумацията на енергия и вода обикновено са тези, които работят при по-ниски температури и за по-дълго време. Зареждането на домакинската пералня до пълния капацитет, посочен от производителя за съответните програми, ще допринесе за спестяването на енергия и вода.

○ При необходимост използвайте препарат или омекотител.

● Задължително използвайте перилен препарат, без който прането ще бъде неефективно.

× Не е възможна употреба на перилен препарат или омекотител.

ВНИМАНИЕ: Действителната температура на водата може да се различава от декларираната температура на цикъла.

ВНИМАНИЕ: Посоченото по-горе време е само прогнозирано и може да се различава от действителното време на пране в зависимост от температурата и налягането на водата, количеството пране и др. Времето се актуализира автоматично по време на прането, възможно е временно задържане или прескачания.