

INSTRUCȚIUNI DE UTILIZARE (RO)

ZWM556WH

ZWM556SH

ZWM556BH



A decorative header banner with a light gray background. It features a repeating pattern of white line-art icons representing various kitchen items: a glass, a bowl, a spoon, a whisk, a pot, a lid, a coffee cup, and a blender. The word "CUPRINS" is centered in a large, bold, black, sans-serif font.

CUPRINS

ECOLOGIA ÎN PRACTICĂ	3
INFORMAȚIILE DE BAZĂ	5
INDICAȚII REFERITOARE LA SIGURANȚA DE UTILIZARE	6
INSTALAREA DISPOZITIVULUI	13
FAMILIARIZAȚI-VĂ CU DISPOZITIVUL	16
CURĂȚAREA ȘI ÎNTREȚINEREA	33



ECOLOGIA ÎN PRACTICĂ

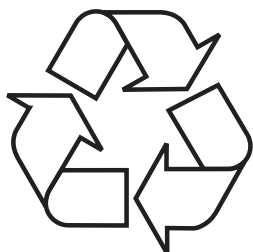
De mai mulți ani firma Hansa în mod constant realizează politica pro-ecologică.

Grija în ceea ce privește mediul natural este pentru noi de asemenea foarte importantă pentru dezvoltarea tehnologiei.

Dezvoltarea tehnologiei a adus la faptul că și firmele noastre au devenit mai prietenoase mediului – pe parcursul producției este folosită tot mai puțină apă, energie electrică ce duce la micșorarea volumului apelor reziduale și a deșeurilor.

De asemenea, acordăm mare atenție la materialele utilizate în producție. Ne străuim să alegem doar cele, care nu conțin substanțe dăunătoare și este posibilă reciclarea, și eliminarea echipamentului după utilizare.

DESPACHETARE



Dispozitivul este protejat împotriva deteriorării pe toată perioada transportului. Vă rugăm ca după ce despachetați aparatul să aruncați elementele ambalajului astfel încât acest lucru să nu dăuneze mediului înconjurător.

Toate materialele folosite pentru ambalaj nu dăunează mediului sunt 100% reciclabile și au fost marcate cu simbolul corespunzător.

Atenție! Materialele ambalajului (sacii din polietilen, bucățile de polistiren etc.) nu trebuie lăsate la îndemâna copiilor pe durata despachetării.

INFORMAȚII DE BAZĂ

Înainte de conectarea mașinii de spălat vase la priza de alimentare cu curent electric și de începere a operațiunilor trebuie să citiți cu atenție instrucțiunea de deservire și instalare. Indicațiile cuprinse în aceste instrucțiuni vă vor ajuta să evitați riscul de rănire și pagubele materiale. Documentația mașinii de spălat vase se păstrează într-un loc sigur pentru o utilizare corectă și o eventuală consultare.

Aceste instrucțiuni de utilizare au fost pregătite pentru diferite dispozitive și este posibil ca unele dintre funcțiile descrise în acesta să nu se aplice modelului dispozitivului dvs.

DECLARAȚIA PRODUCĂTORULUI

Producătorul declară prin prezența că produsul îndeplinește cerințele esențiale din directivele europene menționate mai jos:

- directiva cu privire la echipamentele electrice de joasă tensiune 2014/35/UE,
- directiva cu privire la compatibilitate electromagnetică 2014/30/UE,
- directivele eco-proiectării **2009/125/UE**,
- directiva RoHS **2011/65/UE**,

și din acest motiv produsul a fost marcat CE și a fost emisă declarația de conformitate care a fost prezentată autorităților de reglementare a pieței.

Înainte de a începe instalarea	Verificați dacă dispozitivul nu a fost deteriorat în timpul transportului. Nu instalați și nu utilizați niciodată dispozitivul deteriorat. În caz de îndoieli, contactați distribuitorul.
Înainte de prima folosire.	<p data-bbox="412 280 1071 363">Uite: Note privind instalarea.</p> <p data-bbox="412 371 1071 464">Solicitați unui electrician calificat instalarea sistemului de împământare.</p> <p data-bbox="412 472 1071 628">Producătorul nu este responsabil pentru orice daune care rezultă din utilizarea dispozitivului care nu are sistem de împământare.</p> <p data-bbox="412 636 1071 793">Înainte de pornirea dispozitivului, verificați dacă datele de pe plăcuța de fabricație sunt în conformitate cu datele sursei de alimentare cu curent electric locale.</p> <p data-bbox="412 801 1071 948">În timpul procesului de instalare mașina de spălat vase trebuie să fie deconectată de la sursa de alimentare cu curent electric.</p> <p data-bbox="412 956 1071 1070">Întotdeauna folosiți numai ștecherul original care a fost livrat împreună cu dispozitivul.</p> <p data-bbox="412 1078 1071 1273">Nu conectați dispozitivul la sursa de alimentare cu curent electric cu ajutorul prelungitorului. Folosirea prelungitorului nu oferă siguranță totală (de ex. prelungitorul poate să se supraîncălzească).</p> <p data-bbox="412 1281 1071 1394">După ce ați instalat dispozitivul trebuie să vă asigurați că aveți acces liber la ștecher.</p>

<p>Înainte de prima folosire</p>	<p>Acest echipament poate fi utilizat de către copii în vârstă de cel puțin 8 ani și de către persoanele cu mobilitate fizică redusă, psihică și de către persoanele cu lipsă de experiență și cunoștințe cu privire la acest echipament, dacă va fi asigurată supravegherea sau instrucțiuni cu privire la utilizarea echipamentului în condiții de siguranță și dacă aceștia vor înțelege riscurile asociate. Copii nu trebuie să se joace cu dispozitivul. Copii nu trebuie să se joace cu dispozitivul. Copii nesupravegheați nu trebuie să se ocupe cu curățarea și întreținerea echipamentului.</p>
	<p>Copii care nu au atins vârsta de 3 ani nu trebuie să se apropie de dispozitiv cu excepția cazului în care se află sub supraveghere permanentă.</p>
<p>Siguranța copiilor</p>	<p>Nu permiteți copiilor să se joace cu acest dispozitiv.</p>
	<p>Detergenții care sunt folosiți pentru mașinile de spălat vase pot fi corozivi pentru ochi, gură și gât. Citiți cu atenție observațiile cu privire la siguranță, care sunt amplasate pe ambalaje de către producătorii de detergenți.</p>
	<p>Nu lăsați niciodată copiii fără supraveghere atunci când dispozitivul este deschis. În interiorul acestuia pot exista urme de detergenți.</p>

Siguranța copiilor	apa din mașina de spălat vase nu este potabilă. Pericol de rănire din partea produselor chimice corozive.
	În cazul în care veți deschide ușa dispozitivului în timpul funcționării acestuia trebuie să fiți foarte atenți deoarece apa din interiorul acestuia este foarte fierbinte.
	Așezați întotdeauna obiectele lungi și ascuțite (de ex. furculițe, cuțite), în coșul pentru tacâmuri, cu vârful în jos sau plat pe coșul superior pentru a evita eventualele accidentări.
Deservirea de zi cu zi	Dispozitivul poate fi utilizat numai în gospodărie pentru următoarea activitate: spălarea vaselor.
	Nu folosiți solvenți chimici în dispozitiv, există un risc de explozie.
	Nu vă așezați, nu stați pe ușa deschisă și nu puneți diferite obiecte pe ea. Dispozitivul poate să se răstoarne.
	Nu deschideți ușa dispozitivului atunci când acesta se află în stare de funcționare. Apa fierbinte sau aburii pot ieși la deschiderea ușii.
	Nu lăsați ușa deschisă, deoarece aceasta poate crea pericol.
	Spălarea veselei într-o mașină de spălat vase de uz casnic de obicei se folosește mai puțină energie și apă în faza de utilizare decât la spălarea manuală.

În cazul în care vor apare probleme	Adresați reparațiile și modificările dispozitivului numai persoanelor de service calificate.
	În cazul în care apar probleme sau sunt realizate lucrări, deconectați dispozitivul de la sursa de alimentare cu curent electric:
	Deconectați dispozitivul scoțând ștecherul.
	Închideți siguranța.
	Nu trageți de cablu, trageți de ștecher. Opriți apa.
Recomandări	Încărcarea mașinii de spălat vase, de uz casnic, până la capacitatea indicată de producător va contribui la economisirea energiei și a apei.
	Pentru a economisi energie și apă înainte de a încărca mașina de spălat vase clătiți vasele de resturile de mâncare. Porniți mașina de spălat vase numai atunci când aceasta este plină.
	Nu introduceți în mașină vase cu resturi de alimente.
	Programul de spălare preliminară folosiți-l numai atunci când într-adevăr este nevoie.
	Farfuriile, paharele și cănille trebuie introduse în mașină cu susul în jos.
	Nu introduceți în mașina de spălat vase care nu sunt destinate pentru a fi spălate în acest fel și nu supraîncărcați mașina de spălat vase.
	Nu se recomandă să pre-clătiți manual tacamurile, deoarece acest lucru duce la creșterea a consumului de apă și energiei.

Vasele care nu pot fi spălate în mașina de spălat vase

Scrumiere, vase contaminate cu resturi de lumânări, pastă de curățat, vopsele, produse chimice, aliaje de fier;

Furculițe, linguri și cuțite cu mâner din lemn, din corn, fildeș sau sidef; elemente lipite, obiecte contaminate cu produse abrazive, acizi sau baze.

Vase de plastic care nu sunt rezistente la temperaturi ridicate, recipiente de cupru sau staniu;

Obiecte din aluminiu și argint (pot fi supuse la decolorare, mătuire)

Unele tipuri de sticlă, porțelan cu imprimeuri decorative, deoarece aceste decorații pot dispărea chiar și după prima spălare, unele cristaluri, pentru că, după un timp pot să își piardă transparența, tacâmuri lipite care nu sunt rezistente la temperaturi ridicate, pahare din cristal cu adaos de plumb, tocătoare, obiecte realizate din fibre sintetice;

Obiecte absorbante așa cum ar fi bureții sau cârpele de bucătărie nu pot fi spălate în mașina de spălat vase.

În viitor, înainte de cumpărarea unui astfel de dispozitiv care vase sunt potrivite pentru a fi spălate în mașina de spălat vase.

ÎNDEPĂRTAREA DISPOZITIVELOR UZATE



Acest aparat este marcat conform Directivei Europene 2012/19/CE. Acest marcaj informează că echipamentul acesta după perioada în care a fost utilizat nu poate fi aruncat împreună cu gunoiul menajer.

Beneficiarul are obligația de a preda dispozitivul uzat celor care se ocupă cu reciclarea echipamentelor electrice și electronice. Instituțiile care le primesc, inclusiv punctele de ridicare, magazinele și autoritățile locale vor organiza un sistem corespunzător de predare a acestor echipamente.

Procedarea corespunzătoare cu echipamentele electrice și electronice asigură eliminarea consecințelor dăunătoare pentru sănătatea oamenilor și a mediului înconjurător, care reies din prezența unor substanțe periculoase și din depozitarea și prelucrarea necorespunzătoare a acestui tip de echipament.

**ECHIPAMENTE SCOASE
DIN UZ**

Materialele utilizate în dispozitiv sunt reciclabile în conformitate cu etichetarea acestora. Datorită reutilizării, refolosirii sau utilizării în alt mod a echipamentelor uzate, aduceți o contribuție importantă la protejarea mediului înconjurător.

Administrația municipală vă va furniza informații cu privire la locul corect de eliminare a deșeurilor de echipamente.

Mulțumim pentru participarea Dvs. la protecția mediului înconjurător.

Pentru a evita orice fel de pericole până în momentul transportului trebuie să faceți imposibilă folosirea dispozitivului.

Trebuie să deconectați ștecherul din priză și să tăiați cablul de alimentare cu curent electric. Faceți imposibilă utilizarea încuietorului din ușă.

INSTALAREA DISPOZITIVULUI

AMPLASAREA DISPOZITIVULUI

- Atunci când veți alege locul unde va fi amplasat dispozitivul trebuie să luați în considerare locurile unde veți putea fără probleme să introduceți și să scoateți vasele din mașina de spălat vase.
- Nu amplasați dispozitivul în încăperi unde temperatura poate să scadă sub 0°C.
- Înainte de a începe instalarea despacketați dispozitivul procedând așa cum este prezentat pe ambalaj.
- În timpul mutării dintr-un loc în altul nu apucați dispozitivul de ușă sau panoul de comandă.
- Trebuie să lăsați o distanță suficientă din toate părțile mașinii de spălat vase pentru a avea acces liber atunci când faceți curățenie.
- Asigurați-vă că, în timpul amplasării mașinii de spălat vase furtunul de alimentare cu apă sau cel de evacuare a apei nu au fost strivite. Trebuie să vă asigurați că dispozitivul nu apasă cablul de alimentare cu curent electric.
- Nivelarea trebuie realizată cu ajutorul piciorușelor reglabile ale mașinii de spălat vase. Atunci când mașina de spălat vase este nivelată corespunzător nu veți avea probleme cu deschiderea și închiderea ușii.
- În cazul în care ușa mașinii de spălat nu se închide bine verificați dacă dispozitivul este amplasat stabil pe podea; dacă nu reglați cu ajutorul piciorușelor reglabile.

CONECTAREA APEI

Asigurați-vă că, instalația hidraulică internă este corespunzătoare pentru instalarea mașinii de spălat vase. Suplimentar, este recomandat să instalați un filtru pe intrarea racordului de apă în apartament sau casă, pentru a evita daunele provocate de impurități (nisip, argilă, rugină, etc), care din când în când sunt aduse de apa din rețea sau de instalația de apă internă; acest lucru previne, de asemenea, îngălbenirea și formarea depunerilor după spălare.

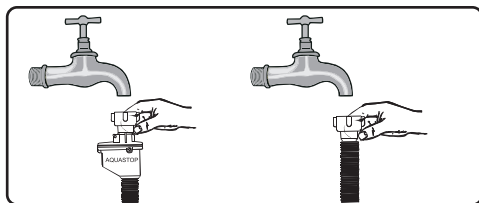
FURTUN DE ALIMENTARE



Nu folosiți furtunul vechi de alimentare cu apă. Folosiți furtunul nou de alimentare cu apă care este livrat împreună cu dispozitivul. Înainte de a-l racorda trebuie să îl clătiți în interior cu apă. Racordați furtunul de alimentare cu apă direct la robinetul de alimentare cu apă. Presiunea apei din instalație nu trebuie să aibă cel puțin 0,03 MPa, și maximal 1 MPa. În cazul în care presiunea depășește 1 MPa, trebuie să instalați o supapă de reducere a presiunii. După efectuarea conexiunii, deschideți complet supapa și verificați dacă există scurgeri. Din motive de siguranță, opriți robinetul după fiecare spălare.



INDICAȚIE: ATENȚIE: În unele modele de mașini de spălat vase este folosit sistemul de alimentare cu apă Aquastop. În cazul folosirii sistemului Aquastop poate apare o tensiune periculoasă. Nu tăiați alimentarea cu apă Aquastop. Nu permiteți ca acesta să fie întors sau răsucit.



Indicație!
Din motive de siguranță, opriți robinetul după fiecare spălare.

FURTUNUL PENTRU EVACUAREA APEI

Furtunul de evacuare a apei poate fi racordat direct la sistemul de evacuare a apei sau la ștuțul de evacuare a lavoarului. Apa poate fi, de asemenea, evacuată direct în lavoar cu ajutorul unui suport special (dacă există), prin agățarea mânerului de marginea lavoarului. Conexiunea trebuie să fie la o înălțime de cel puțin 50 cm și de cel mult 110 cm, măsurată de la nivelul podelei.




În cazul în care furtunul de evacuare a apei este mai lung de 4 m, vasele pot să nu fie spălate bine. În acest caz, producătorul nu este răspunzător.

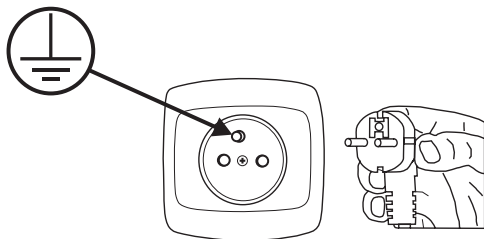
RACORDUL ELECTRIC

Ștecherul cu legătură la pământ trebuie să fie conectat la o priză electrică cu împământare cu o tensiune corespunzătoare. În cazul în care nu există o instalație pentru legătură la pământ cereți unui electrician calificat să realizeze. În cazul în care veți porni dispozitivul fără sistemul de legătură la pământ producătorul nu își asumă responsabilitatea pentru daunele care vor avea loc.



Instalația internă trebuie să aibă o siguranță de 10-16 A. Dispozitivul trebuie alimentat de la rețeaua de curent alternativ cu o tensiune de 220-240 V. Dacă tensiunea de rețea este de 110V, înainte de a conecta dispozitivul, conectați un transformator de 110/220 V cu o capacitate de 3000 W. Nu conectați dispozitivul fără transformator.

 Întotdeauna folosiți ștecherul cu carcasă care este livrat împreună cu dispozitivul. Pornirea dispozitivului atunci când pe rețea avem tensiune mică poate conduce la micșorarea calității de spălare și la deteriorarea dispozitivului.

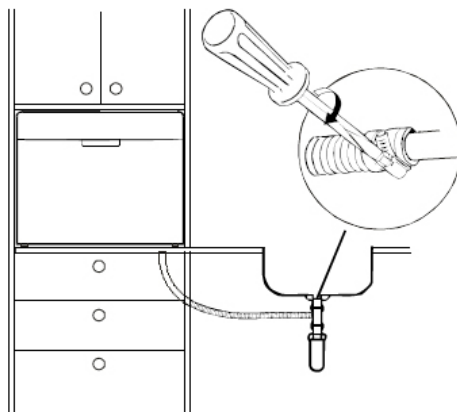
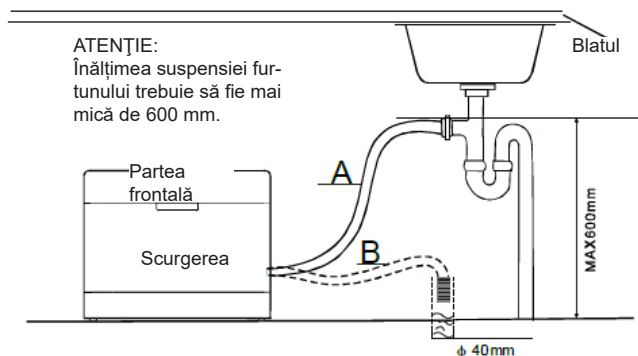


Cablul de alimentare poate fi înlocuit numai la un service autorizat sau de către un electrician calificat. Ne-respectarea acestor reguli poate conduce la accidente. Din motive de siguranță trebuie să scoateți din priză ștecherul după fiecare spălare. Pentru a nu conduce la electrocutare nu se permite scoaterea ștecherului din priză cu mâinile umede. Deconectați dispozitivul de la sursa de alimentare cu curent electric prin tragerea de ștecher. Niciodată nu trageți de cablu.

Conectarea furtunurilor de scurgere

Puneți furtunul de scurgere într-o țeavă de scurgere cu diametrul de cel puțin 4 cm sau puneți-l într-o chiuvetă pentru a nu fi îndoit sau răsucit. Celălalt capăt al furtunului trebuie să se afle la o înălțime mai mică de 60 cm și nu trebuie să fie sub apă pentru a împiedica apa să curgă înapoi.

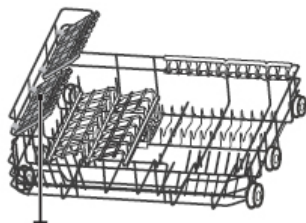
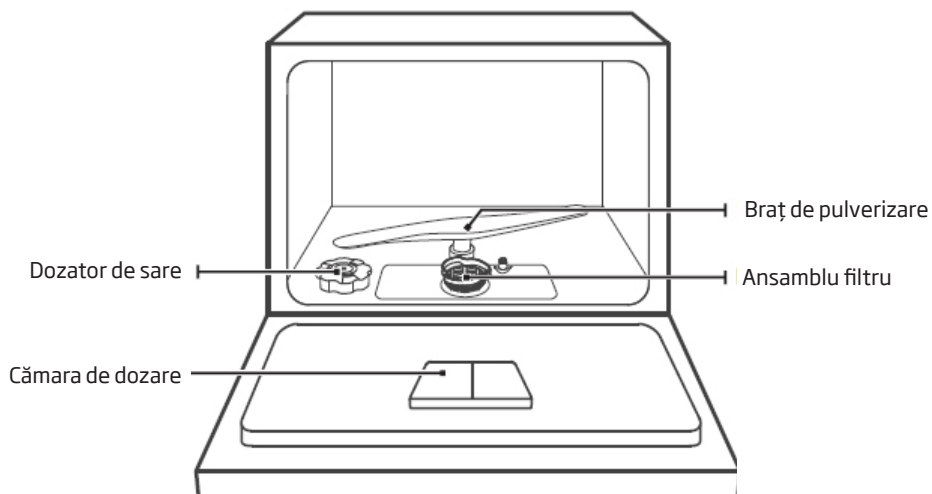
AGĂȚAȚI FURTUNUL DE DRAGARE ÎN CONFORMITATE CU DIAGRAMA A SAU B.



CUNOAȘTEȚI DISPOZITIVUL PE CARE ÎL VEȚI FOLOSI

DESCRIEREA DISPOZITIVULUI

Enumerate mai jos sunt elementele aparatului (Fig. 1):



Rafturi pentru
cești

Coș



Coșul pen-
tru tacâmuri



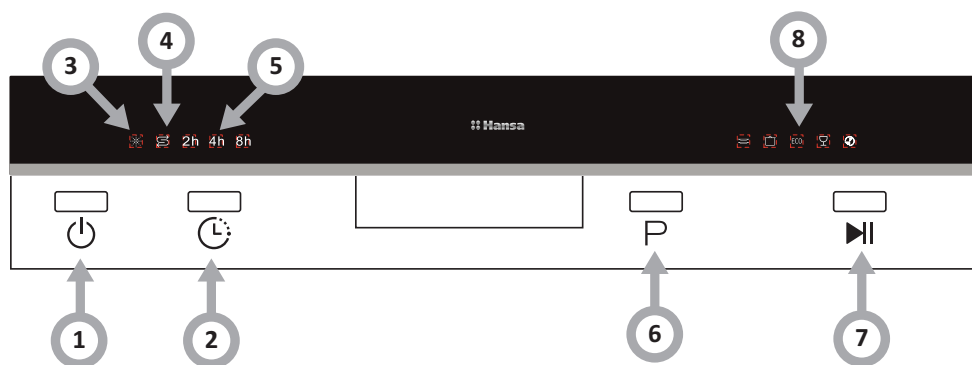
INDICAȚIE:

Imaginile au caracter pur informativ. Modelele pot să difere unele de altele.

* În modelele selectate: Iluminatul interior se aprinde automat la deschiderea ușii. Astfel, se asigură că interiorul unității este clar vizibil.

AFIȘAJUL ȘI PANOUL DE COMANDĂ

Panoul de comandă



1. Butonul de pornire: Pornește și oprește alimentarea cu energie electrică.
2. Butonul de întârziere a startului Apăsați butonul pentru a întârzia pornirea.
3. Indicatorul de avertizare a dispozitivului de clătire: Se aprinde atunci când dispozitivul de clătire trebuie să fie reumplut.
4. Indicator de avertizare sare: Se iluminează atunci când trebuie să fie reumplută sarea.
5. Întârziere: opțional 2/4/6/8 ore. (6 ore: indicatoarele pentru 2 și 4 ore se aprind simultan).
6. Selectarea programului de spălare: Apăsați butonul pentru a selecta programul de spălare.
7. Butonul Start/Pauză: Apăsați butonul pentru a porni sau opri mașina de spălat vase.
8. Indicatorul programului.



INDICAȚIE:
Imaginile au caracter pur informativ.

PREGĂTIREA DISPOZITIVULUI PENTRU FUNCȚIONARE

1

Înainte de prima folosire a mașinii de spălat vase

- Înainte de pornirea dispozitivului, verificați dacă datele de pe plăcuța de fabricație sunt în conformitate cu datele sursei de alimentare cu curent electric locale.
- Dați la o parte toate materialele de ambalaj.
- Pregătiți un dedurizator de apă.
- Umpleți dozatorul complet cu apă, apoi adăugați aproximativ 1,5 kg de sare specială (pentru mașini de spălat vase) în dozatorul de sare.
- Turnați în recipient agent de strălucire.

2

Însemnătatea dedurizării apei.

Pentru o funcționare corectă mașina de spălat vase are nevoie de apă dedurizată (cu conținut scăzut de calciu). În caz contrar pe vase și pe piese din interiorul dispozitivului vor rămâne urme de calcar. Acest lucru are influența negativă asupra spălării, uscării și lustruirii. Atunci când apa trece prin sistemul de dedurizare, ionii care sunt răspunzători de durezza apei sunt îndepărtați iar apa este dedurizată, pentru a obține o calitate cât mai bună a spălării. În funcție de gradul de duriitate a apei de alimentare ionii care sunt răspunzători de durezza apei se acumulează rapid în interiorul sistemului de dedurizare. De aceea sistemul de dedurizare trebuie împropătat pentru ca să poată funcționa cu aceeași eficacitate de fiecare dată. În acest scop este folosită sarea pentru mașinile de spălat vase.

3

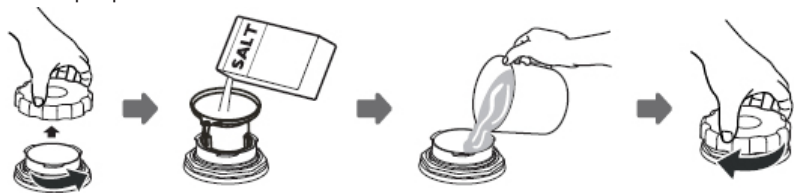
Umplere cu sare

Folosiți numai sarea care este special fabricată pentru mașinile de spălat vase!

Toate alte tipuri de sare, care nu sunt destinate pentru utilizarea, în special sarea de masă, dedurizator de apă deteriorat. În cazul deteriorărilor cauzate prin utilizarea necorespunzătoare a sării producătorul nu acordă garanție, și nu este responsabil pentru daunele create.

A se umple cu sare înainte de a porni programul de spălare.

Acest lucru va împiedica împrăștierea granulelor de sare sau apei sărate pe fundul aparatului, care pot provoca coroziune.



1. Scoateți coșul inferior din aparat și deșurubați capacul rezervorului.
2. A se pune capătul pâinii (în set) în orificiu și a se pune în jur de 1,5kg sare.
3. Umpleți dozatorul de sare până la nivelul maxim cu apă. Este normal ca o cantitate mică de apă să se scurgă din dozatorul de sare.
4. După ce ați umplut dozatorul, închideți capacul.
5. După umplere dozătorului cu sare indicatorul se stinge.
6. De îndată ce dozatorul de sare a fost umplut cu sare, porniți programul de curățare (vă recomandăm să porniți un program scurt). În caz contrar apa sărată poate deteriora filtrele, pompa și alte elemente importante ale aparatului. Aceasta nu include garanția.

INDICATIE:

Distribuitorul de sare trebuie umplut atunci când se aprinde indicatorul de sare (S) pe panoul de comandă. În funcție de temperatura de dizolvare a sării, indicatorul de sare poate să fie aprins chiar și după umplerea dozătorului.

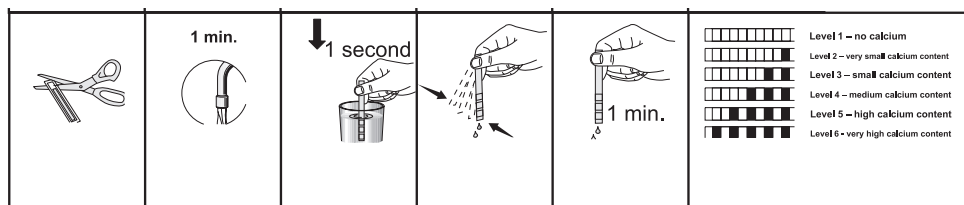
Dacă pe panoul de control nu există indicator (în unele modele), puteți estima când puteți umple dozătorul pe baza cantității efectuate ale ciclurilor de spălare.

■ În cazul devărsării ale sării, a se porni programul de înmuiere sau programul scurt.



Banda de testare

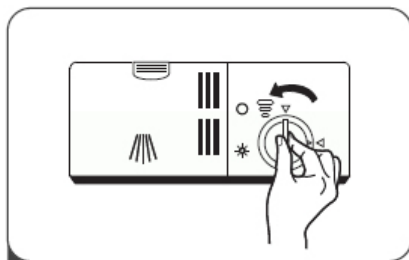
Eficacitatea spălării în mașina de spălat vase depinde de duritatea apei din rețeaua de alimentare cu apă. De aceea dispozitivul este echipat cu un sistem care micșorează duritatea apei de alimentare. Eficacitatea de spălare crește atunci când acest sistem funcționează corect. Pentru a verifica nivelul de duritate a apei trebuie să luați legătura cu biroul apeductului local sau să verificați nivelul de duritate a apei cu ajutorul benzii de testare (în cazul în care este anexat).



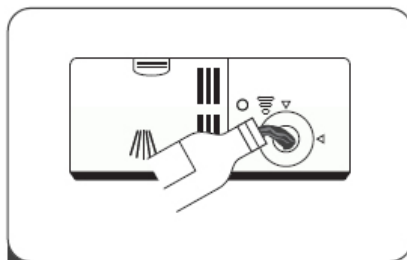
Umplerea dozatorului pentru detergent

Deschideți capacul dozatorului pentru detergent, apăsând dozatorul deternegtului și eliberați blochada, așa cum a fost prezentată pe desen. Indicatorii de nivel se află în interiorul dozatorului pentru detergent. Folosind aceste indicatoare (linii) puteți turna cantitatea corespunzătoare de detergent. În dozator intră maximal 30 g de detergent

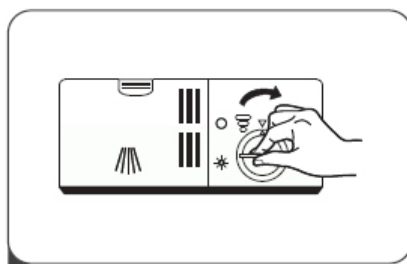
Deschideți ambalajul cu detergent pentru mașinile de spălat vase și turnați detergent în recipientul mai mare (A) în cantitate de 25 cm³ în cazul în care vasele sunt foarte murdare sau 15 cm³ în cazul în care vasele nu sunt foarte murdare (B). În funcție de gradul de murdărie a vaselor cât și de duritate a apei poate va fi nevoie să adăugați o cantitate mai mare de detergent.



Deschideți capacul 1 de pe recipientul pentru agent de strălucire prin rotirea acestuia în stânga.



Turnați atent în dozator lichidul de strălucire fără a depăși volumul.



Închideți capacul recipientului prin rotirea acestuia în dreapta.



A se atrage atenția că în funcție de nivelul murdăriei ale apei setarea poate să fie diferită. Trebuie să respectați recomandările producătorului amplasate pe ambalajul detergentului.

Detergenți multi-compenenți (de ex.: "2în1", "3în1" etc.)

Există 3 tipuri de detergenți:

1. cu fosfat și care conțin clor,
2. fosfat, care nu conține clor,
3. care nu conțin nici fosfat nici clor.

Cele mai noi tablete de obicei nu conțin fosfat. Deoarece fosfații au proprietăți de dedurizare a apei se recomandă adăugarea de sare în recipient chiar și în cazul în care duritatea apei este de numai 6°dH. Acolo unde există apă dură, dacă este folosit detergentul fără fosfat, pe vase și pahare rămân urme albe.

Puteti evita acest lucru prin mărirea cantității de detergent. Detergenții fără clor au proprietăți de albire mai scăzute. Există posibilitatea ca petele colorate să nu fie îndepărtate. Trebuie să selectați programul care funcționează la o temperatură mai ridicată. În general folosind detergenții multi-compenenți veți obține rezultate corespunzătoare numai în anumite condiții. Astfel de detergenți conțin soluție de lustruire și/sau sare în cantități fixe. Se recomandă totuși, în cazul folosirii tabletelor multi-compenente, folosirea sarii regeneratoare.

La ce trebuie să fiți atenți folosind astfel de produse:

- Întotdeauna verificați compoziția detergentului folosit și dacă acesta este un produs multi-component.
- Verificați dacă detergentul folosit este corespunzător pentru gradul de duritate a apei a rețelei la care este racordată mașina de spălat vase.
- Respectați indicațiile de pe ambalajul produsului.
- În cazul în care detergentul este sub formă de tablete nu îl introduceți niciodată în coșul pentru tacâmuri. Întotdeauna introduceți tabletele în recipientul pentru detergent din dozator.
- Utilizarea acestor soluții dă rezultate bune numai pentru anumite tipuri de aplicații. Folosind acest tip de detergenți trebuie să luați legătura cu producătorul acestora și să cereți informații cu privire la condițiile corespunzătoare de folosire.
- În cazul în care condițiile de folosire a acestor tipuri de detergenți și setările mașinii de spălat vase sunt corespunzătoare veți economisi sarea și soluția de lustruire.
- În cazul în care rezultatele de spălare prin folosirea detergentilor „2 în 1” sau „3 în 1” nu sunt satisfăcătoare (dacă pe vase veți observa urme de calcar și apă), trebuie să luați legătura cu producătorul detergentului. Garanția mașinii de spălat vase nu cuprinde reclamațiile rezultate din utilizarea detergentilor multi-compenenți.



Modul de utilizare recomandat: Pentru cele mai bune rezultate atunci când utilizați detergenți cu mai multe componente, adăugați sare și agent de strălucire în mașina de spălat vase și setați duritatea apei și cantitatea lichidului de strălucire la cea mai mică valoare.

Dizolvarea tabletelor de detergent de la diferiți producători poate fi diferită, ținând seama de temperatură și timp. De aceea nu se recomandă folosirea detergentilor de tip tabletă în cazul programelor scurte. Pentru programele scurte se recomandă folosirea detergentilor praf.



Păstrați detergenții într-un loc răcoros, uscat care nu este la îndemâna copiilor. Umpleți dozatorul cu detergent chiar înainte de pornirea dispozitivului.

Avertizare: În cazul în care în timpul folosirii detergentului multi-compenenți vor apare probleme care nu au apărut anterior vă rugăm să luați legătura direct cu producătorul detergentului.

Alegeți un detergent universal.

- Umpleți dozatoarele cu sare și soluție pentru lustruire.
- Setează duritatea apei la cel mai înalt nivel (6) și porniți mașina de spălat vase goală.
- Adaptați duritatea apei.
- Setează soluția de lustruire corespunzătoare.

8

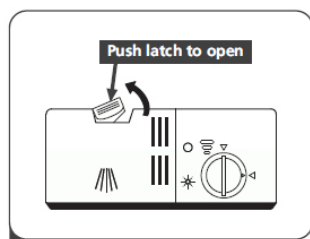
Umplerea dozatorului pentru soluția de lustruire și alegerea setărilor.

Lichidul de strălucire este utilizat pentru a evita picăturile de apă albă, petele de calcar, dungile albe care pot apărea pe vase și pentru a îmbunătăți calitatea procesului de uscare. Contrar opiniei populare, acesta se folosește nu doar pentru a obține vase strălucitoare, ci și pentru a realiza o uscare suficientă a vaselor. Din acest motiv, ar trebui să acorde atenție pentru a stabili dacă în dozator este destulă soluție de lustruire destinată utilizării în mașinile de spălat vase.

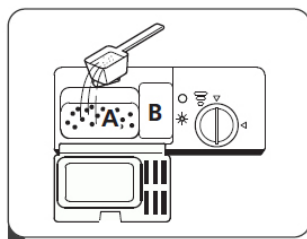
În cazul în care dioda de control a cantității de soluție de lustruire este aprinsă înseamnă că dozatorul trebuie umplut cu soluție pentru lustruire.

Pentru a umple dozatorul cu soluție pentru lustruire trebuie să dați las o parte a capacului dozatorului prin rotirea acestuia. Umpleți dozatorul cu soluție pentru lustruire până în momentul în care indicele nivelului soluției va fi de culoare închisă; puneți la loc capacul și înșurubați-l. Verificând indicii nivelului soluției pentru lustruire de pe dozatorul pentru detergent, puteți verifica dacă în mașina de spălat se află destulă soluție. Dacă indicatorul este închis la culoare, înseamnă că în recipient se află lichid de strălucire. Indicatorul deschis înseamnă că rezervorul trebuie umplut.

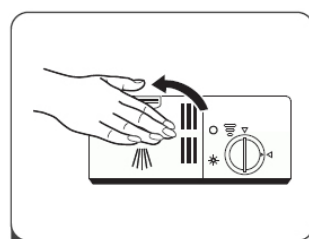
Regulatorul nivelului soluției pentru lustruire poate fi setat de la 1 până la 6. Setarea din fabricație pentru soluția pentru lustruire este poziția 4. Dacă după spălare sunt pete de apă pe vase, setați regulatorul într-o poziție mai înaltă; Dacă există pete albastre pe vase după ce ați șters cu mâna, setați regulatorul în poziția cea mai joasă.



Apăsăți mecanismul de deblocare de pe dozatorul detergentului 2 pentru a deschide capacul.



Pentru ciclul principal de spălare, se toarnă detergentul în compartimentul mai mare (A). Pentru vase mai murdare pentru ciclul de prespălare, adăugați puțin detergent în compartimentul mic (B).



Închideți capacul și apăsați pe el până se blochează.

- Complet
- ¾ umplere
- ½ umplere
- ¼ umplere (trebuie adăugat)
- Gol



Avertizare: Folosiți numai soluții de lustruire destinate pentru mașinile de spălat de uz casnic. Reziduurile a lichidului de strălucire vărsate în cazul unei umpleri excesive poate crește cantitatea de spumă produsă, reducând astfel calitatea spălării. Prin urmare, lichidul de strălucire vărsat trebuie să fie șters cu o cârpă.

Tabel duritate apă

Duritate apă	Grade germane dH	Grade franceze dF	Grade englezești dE	Indice nivel duritate	Consum de sare (g/cicluri)
1	0~5	0~9	0~6	H1 scurt	0
2	6-11	10-20	7-14	H2 sticlă	9
3	12-17	21-30	15-21	H3 scurt, sticlă	12
4	18-22	31-40	22-28	H4 eco	20
5	23-34	41-60	29-42	H5 eco și scurt	30
6	35-55	61-98	43-69	H6 eco, sticlă	60

În cazul în care duritatea apei este mai mare decât valorile maxime indicate în tabelul de mai sus sau în cazul în care veți folosi apă din fântână se recomandă folosirea filtrelor și a dispozitivelor de tratare a apei.

ATENȚIE: Setările din fabrică ale dispozitivului sunt adaptate la duritatea apei 3.

Porniți dispozitivul.

În termen de 60 de secunde de la pornirea mașinii de spălat vase, țineți apăsat butonul de program pentru mai mult de 5 secunde.

Apăsați butonul programului pentru a selecta setarea corespunzătoare pentru condițiile locale. Sunt posibile următoarele setări: H1- > H2- > H3- > H4- > H5- > H6;

Apăsați butonul pornire/oprire pentru a finaliza setarea.

Uzarea detergenților

Folosiți detergent pentru mașinile de spălat vase de uz casnic. Pentru mașinile de spălat vase de uz casnic sunt disponibili în comerț detergenți sub formă de praf, gel și tablete. Detergentul trebuie amplasat în dozator înainte de pornirea mașinii de spălat vase. Păstrați detergenții într-un loc răco-ros, uscat care nu este la îndemâna copiilor.

Nu umpleți prea mult dozatorul pentru detergent; în caz contrar pot apare urme pe pahare și detergentul nu se va dizolva.

În cazul în care doriți mai multe informații despre detergent trebuie să luați legătura cu producătorul acestuia.



Setarea dozatorului pentru lichid de strălucire

Reglați selectorul la valoarea dorită. Cu cât valoarea este mai mare, cu atât mai mult detergent va folosi mașina de spălat vase. Dacă vasele nu se usucă bine sau sunt pătate, reglați selectorul la următoarea valoare mai mare până când vasele sunt curate. Reduceți valoarea în cazul în care se formează pete lipicioase, albicioase pe vase sau dacă rămâne o nuanță albastruie pe sticlă sau pe lamelele cuțitului.

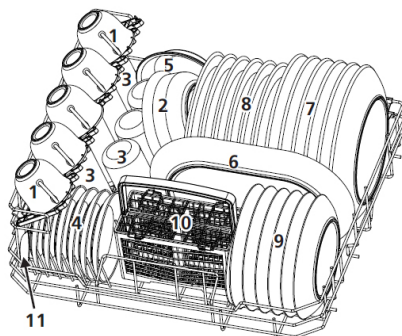
ÎNCĂRCAREA MAȘINII DE SPĂLAT VASE CU VASE

1

Coș

(Pentru a obține cele mai bune performanțe de spălare, trebuie să respectați următoarele reguli de încărcare. Funcțiile și aspectul coșurilor și coșurilor pentru tacâmuri pot diferi în funcție de modelul dvs.). Aranjați farfuriile și vasele în așa fel încât să nu fie mișcate de jetul de apă în timpul spălării. Toate vasele așezați-le astfel încât să fie stabile și să nu se răstoarne

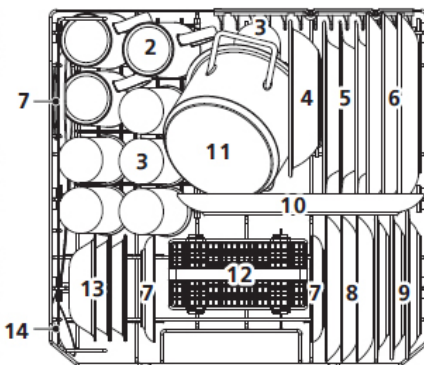
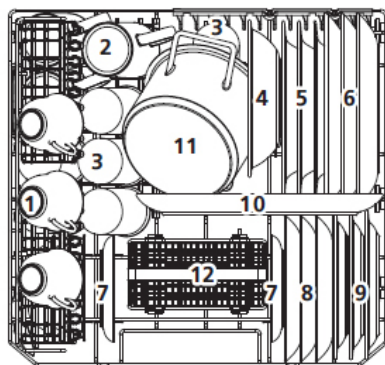
Așezați vasele în așa fel încât brațele de pulverizare să se poată roti liber în timpul spălării.



EN50242

Cu suport pentru căni

Fără suporturi pentru cești



EN60436

Coș pentru mașina de spălat vase

Coșul este conceput pentru farfurii, boluri, oale etc. Verificați dacă vasele din coș nu blochează brațul de pulverizare și dacă acesta se poate roti liber. Coșul este, de asemenea, potrivit pentru vasele mari și pentru vasele care necesită mai mult efort pentru a fi curățate, cum ar fi oale, tigăi, capace de vase, platouri etc. Așezați întotdeauna vasele cu capul în jos pentru a preveni acumularea apei în ele.



Vasele trebuie amplasate în așa fel încât acestea să nu blocheze brațul de irigare.

Încărcare standard și rezultatele testelor

Capacitate:

Coșul superior și coșul inferior: 6 seturi de vase Coșul superior trebuie așezat în poziția superioară. Ceștile trebuie amplasate pe rafturi

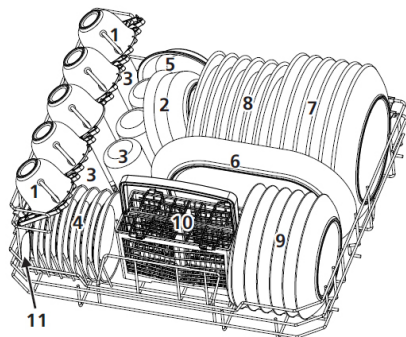
Detergent/Soluție de lustruire

3+18 g, în conformitate cu normele EN 50242, IEC 436 (norme internaționale) / reglarea dozării lichidului de strălucire: max.

Program de testare

ECO, în conformitate cu norma EN 50242 (norme internaționale)

Coș



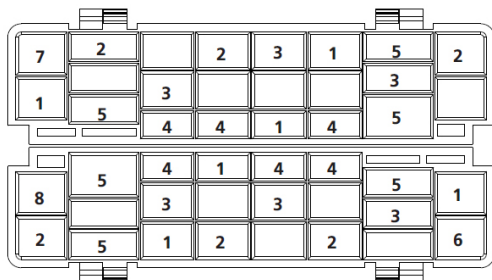
1. Cești
2. Castron de mărime medie
3. Păhare
4. Farfuri
5. Castron
6. Platou oval
7. Farfurie
8. Farfurii adânci
9. Farfurii pentru desert
10. Coșul pentru tacâmuri
11. Linguri de servire

Informații pentru teste în conformitate cu norma EN 50242.

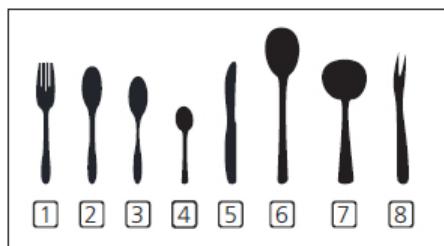
Capacitate - 6 seturi standard de vase
 Setarea coșului superior - poziția inferioară
 Program - ÉCO
 Setarea cantității a lichidului de strălucire - max.
 Setarea regulatorului pentru duritatea apei - H4

Coșul pentru tacâmuri

Tacâmurile trebuie să fie așezate în coș separat și în poziția corectă. Asigurați-vă că tacâmurile nu stau una peste alta, deoarece nu vor fi spălate bine.

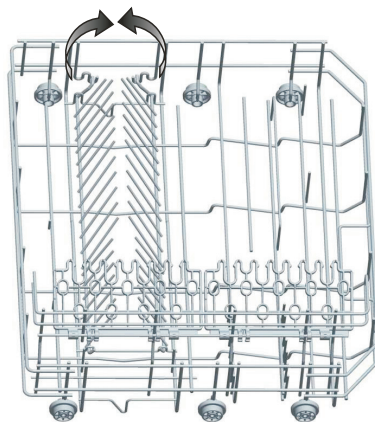
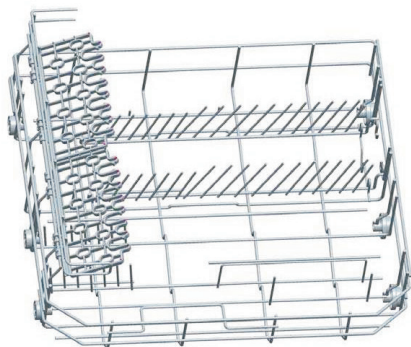


1. Furculițe
2. Linguri
3. Lingurițe desert
4. Lingurițe pentru ceai
5. Cuțite
6. Linguri de servire
7. Lingură pentru sos
8. Furculițe pentru servire



Suport pentru farfuri în coșul de vase

Pentru a împacheta farfuri sau oale mari în mașina de spălat vase, pliați separatoarele.



Coșul pentru tacâmuri

Așezați tacâmurile în coșul de tacâmuri cu mânerul orientat în jos. În cazul în care există coșuri laterale, lingurile trebuie așezate separat în compartimentele corespunzătoare. În special obiectele lungi (vezi imaginea) trebuie așezate în partea din față a coșului superior.



Vasele trebuie așezate astfel încât să nu blocheze brațul de pulverizare.

Încărcare standard și rezultatele testelor

Capacitate:

Coșul superior și coșul inferior: 6 seturi de vase. Coșul superior trebuie setat în poziția superioară. Ceștile trebuie amplasate pe rafturi

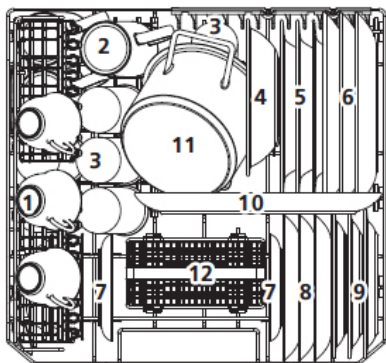
Detergent/Soluție de lustruire

4+14g, în conformitate cu EN 60436 (standarde internaționale) / reglarea dozării a lichidului de strălucire: max.

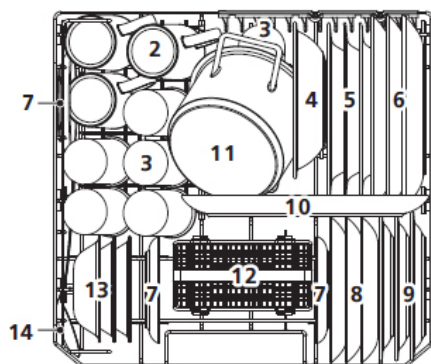
Program de testare

ECO, în conformitate cu norma EN 60436 (norme internaționale)

Coș cu suport pentru căni



Fără suporturi pentru cești



1. Cești
2. Cești
3. Păhare
4. Bol de melamină
5. Farfurii adânci
6. Farfurii
7. Farfurii
8. Farfurii pentru desert
9. Farfurii de desert din melamină
10. Platou oval
11. Oală mică
12. Coșul pentru tacâmuri
13. Boluri de desert
14. Linguri de servire

Informații pentru teste în conformitate cu norma EN 60436.

Capacitate - 6 seturi standard de vase

Setarea coșului superior - poziția inferioară

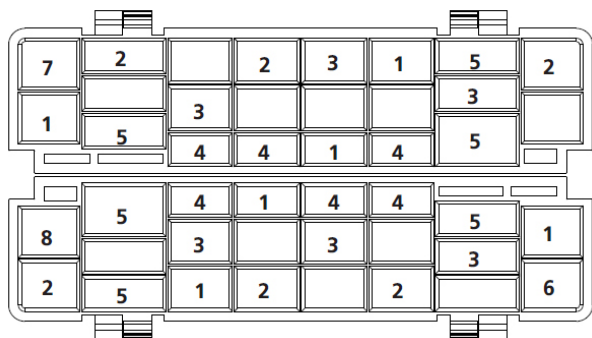
Program - ECO

Setarea cantității a lichidului de strălucire - max.

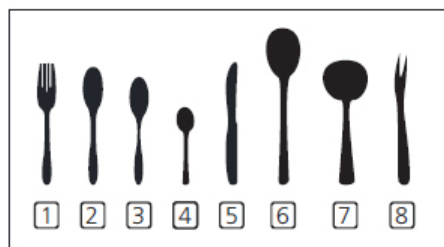
Setarea regulatorului pentru duritatea apei - H4

Coșul pentru tacâmuri

Tacâmurile trebuie să fie așezate în coș separat și în poziția corectă.
Asigurați-vă că tacâmurile nu stau una peste alta, deoarece nu vor fi spălate bine.



1. Furculițe
2. Linguri
3. Lingurițe desert
4. Lingurițe pentru ceai
5. Cuțite
6. Linguri de servire
7. Linguri pentru sos
8. Furculițe pentru servire



1

Pornirea dispozitivului

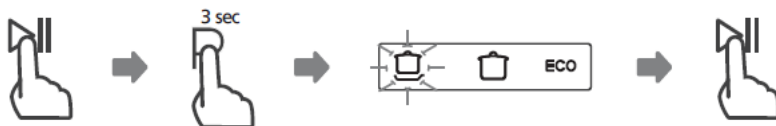
1. Scoateți coșurile superioare și inferioare, introduceți vase și introduceți coșurile în mașina de spălat vase.
2. Se recomandă să introduceți mai întâi coșul inferior și apoi coșul superior.
3. Turnați detergentul.
4. Introduceți ștecherul în priza de alimentare cu electricitate.
5. Asigurați-vă dacă alimentarea cu apă este deschisă și că este setată presiunea maximă.
6. Închideți ușa dispozitivului, apăsați pe butonul de alimentare pentru a porni dispozitivul.
7. Selectați programul. Pe afișaj se va aprinde indicatorul programului. Apăsați butonul START/PAUZĂ. Mașina de spălat vase se va porni.

2

Schimbarea programului

Ciclul actual de spălare poate fi modificat numai dacă durează puțin timp. În caz contrar, probabil că detergentul a fost deja eliberat din dozator, iar apa de spălare a fost deja pompată din dispozitiv. În acest caz, reumpleți rezervorul de detergent și reporniți programul de spălare. Urmați instrucțiunile de mai jos pentru a reporni mașina de spălat vase.

1. Pentru a întrerupe procesul de spălare, apăsați butonul Start/Pauză.
2. Apăsați butonul programului mai mult de 3 secunde - programul va fi întrerupt.
3. Apăsați butonul pentru a selecta programul corespunzător;
4. Apăsați butonul Start/Pauză. Mașina de spălat vase se pornește după 10 secunde.

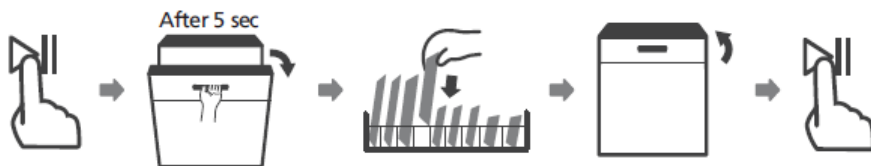


3

Adăugarea de vase în timpul programului:

Vasele suplimentare pot fi adăugate în orice moment înainte de a deschide dozatorul de detergent. În acest caz, urmați instrucțiunile de mai jos:

1. Pentru a întrerupe procesul de spălare, apăsați butonul Start/Pauză.
2. Așteptați 5 secunde și deschideți ușa.
3. Adăugați vasele.
4. Închideți ușa.
5. După 10 secunde, apăsați butonul Start/Pauză. Mașina de spălat vase se va porni.



AVERTIZARE:

Este periculos să deschideți ușa în timpul spălării deoarece apa fierbinte poate cauza arsuri.

La sfârșitul programului de spălare

După finalizarea ciclului de spălare, mașina de spălat vase scoate un semnal sonor timp de 8 secunde și apoi oprește ciclul. Opriți dispozitivul din funcționare cu ajutorul butonului [Pornit / Oprit], deconectați alimentarea cu apă și deschideți ușa mașinii de spălat vase. Așteptați câteva minute înainte de descărcarea mașinii de spălat vase, pentru a nu scoate vasele și tacâmurile atunci când acestea sunt încă fierbinți și pot crăpa. Vasele vor fi mai uscate atunci când se răcesc.

- Opriți mașina de spălat vase.

Programul a luat sfârșit numai atunci când dioda programului de spălare este aprinsă dar nu lăcărește.

1. Deschideți ușa. Opriți mașina de spălat vase prin apăsarea butonului [Pornit / Oprit].

2. Închideți robinetul de la alimentarea cu apă!

- Deschideți cu atenție ușa.

Vasele fierbinți sunt foarte sensibile la lovituri. Prin urmare, vasele trebuie să fie răcite timp de aproximativ 15 minute înainte de a fi scoase din mașina de spălat vase.

Deschideți ușa, lăsați-o ușor deschisă și așteptați câteva minute înainte de a scoate vasele. În acest fel vasele vor fi mai reci și mai uscate.

- Scoateți vasele din mașina de spălat vase

Este absolut normal ca interiorul mașinii de spălat vase să fie umed.

Descărcați coșul inferior apoi cel superior. Acest mod de scoatere a vaselor împiedică scurgerea apei din coșul inferior pe vasele care se găsesc în coșul inferior.

AVERTIZARE!

Este periculos să deschideți ușa în timpul spălării, deoarece aburul fierbinte poate provoca arsuri.

1

Curățarea suprafețelor exterioare

Ușa și garnitura uși

Pentru îndepărtarea resturilor de mâncare a se curăța garnitura uși cu o lavetă umedă, moale.

La amplasarea vaselor în mașina de spălat vase resturile de mâncare și sucuri pot să picureze pe lateralele uși ale mașini. Aceste suprafețe se află în afara compartimentului mașinii de spălat vase, iar apa de la brațele de pulverizare nu ajunge la ele. Toate impuritățile trebuie să le ștergeți înainte de închiderea uși.

Panoul de comandă

Panoul de control a se șterge NUMAI cu o lavetă moale, umedă.



AVERTIZARE

Pentru a preveni pătrunderea apei în broasca uși și elementelor electrice, a nu se folosi nici o soluție de curățare în spray.

Pe suprafețele exterioare niciodată a nu se folosi curățători abrazivi sau ascuțiți. Unele prosoape de hârtie pot de asemenea lăsa urme de zgârietură sau urme pe suprafață.

2

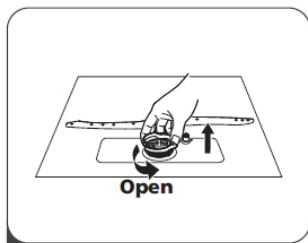
Curățarea suprafețelor interioare Sistem filtre

Sistemul de curățarea filtrelor în partea inferioară ale mașini de spălat vase reține majoritatea murdărilor din ciclu de spălare. Aceste impurități pot provoca înfundarea filtrelor. A se verifica regulat starea filtrelor și a se curăța în caz de nevoie sub jet. Curățați filtrele după cum urmează:

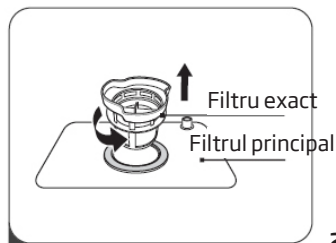


INDICAȚIE:

Imaginile au caracter pur informativ. Modelele individuale pot avea sisteme de filtrare și brațe de pulverizare diferite.



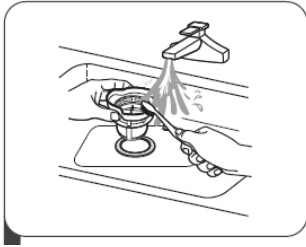
1



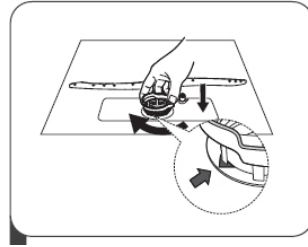
2

1. Apucați filtrul grosier și rotiți-l în stânga pentru a deșuruba. Ridicați filtrul în sus și scoateți din mașina de spălat vase.

2. Filtrul exact poate fi îndepărtat din partea inferioară a unității de filtrare. Filtru grosier poate fi deconectat de la filtrul principal prin tragerea și tinerea marginilor.



3



4

3. Resturile mai mari se spală sub jet de apă. Cu ajutorul unei periute moi și curate, filtrul poate fi curățat și mai bine.

4. A se pune filtrele în ordine inversă, a se pune insertia filtrului și a se roti spre dreapta conform cu săgeata.

AVERTIZARE



A nu se strânge filtrele prea tare. A se pune cu atenție filtrele pe loc și să le fixați. În caz contrar impuritățile pot să patrundă în sistemul mașinii de spălat și pot să provoace blocharea.

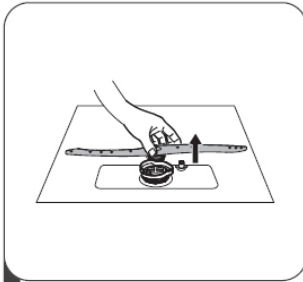
NU PORNIȚI NICIODATĂ mașina de spălat vase fără filtru. Înlocuirea necorespunzătoare a filtrului poate reduce nivelul de performanță al aparatului și poate deteriora vesela și ustensilele.

3

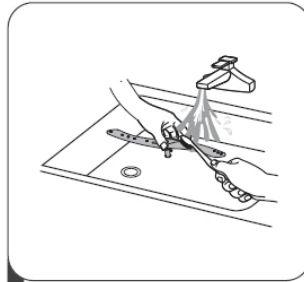
Brațe irigatoare

Este necesar să curățați regulat brațele de pulverizare, deoarece apa dură cu substanțe chimice poate bloca duzele și rulmenții duzelor de pulverizare.

Curățarea brațelor de pulverizare:



1



2

1. Pentru a scoate brațul de pulverizare superior, țineți piulița în poziție și rotiți brațul în partea stângă.

2. Pentru a scoate brațul de pulverizare inferior, trageți brațul în sus.

3. Spălați brațele de pulverizare cu o perie moale în apă caldă cu săpun. Clătiți brațele și montați în aparat.

Curățarea mașinii de spălat vase

Protecția împotriva antiînghețului

Pe timp de iarnă a se proteja mașina de spălat vase împotriva înghețului. După fiecare spălare trebuie:

1. Deconectați mașina de spălat vase de la sursa de alimentare.
2. Opriti alimentarea cu apă și deconectați țeava de evacuare de la supapa de apă.
3. Eliberați apa din țeava de evacuare și supapa de apă. (Strângeți apa într-un vas)
4. Conectați din nou țeava de alimentare cu apă la robinetul cu apă.
5. Scoateți filtru și a se folosi burete pentru colectarea apei pe fundul mașini de spălat.

După fiecare spălare

După fiecare spălare, opriti alimentarea cu apă a dispozitivului și lăsați ușor deschisă ușa, astfel încât umezeala și mirosurile să nu rămână în interior.

Scoateți ștecherul din priză.

Înainte de curățare și întreținere, întotdeauna scoateți ștecherul din priză.

Nu folosiți solvenți sau detergenți de curățare abrazivi.

Pentru curățarea părți exterioare și elementelor de cauciuc ale mașini de spălat a nu se folosi solvenți nici soluții abrazive de curățare. Folosiți numai cârpe și apă caldă cu săpun. Pentru a îndepărta petele din interior, utilizați o cârpă umezită cu apă și puțin oțet sau un produs de curățare special conceput pentru mașinile de spălat vase.

Dacă mașina de spălat vase nu este folosită o perioadă lungă de timp, se recomandă să rulați programul de spălare cu mașina de spălat vase goală, apoi deconectați ștecherul de la priză, opriti alimentarea cu apă și lăsați ușa aparatului ușor întredeschisă. Previne formarea mirosurilor neplăcute.

Transportarea aparatului

Dacă aparatul trebuie să fie mutat, trebuie să ne străduim să-l ținem în poziție verticală. Este absolut necesar, pentru a poziționa aparatul pe peretele din spate.

CODURI DE EROARE ȘI INTERVENȚII ÎN CAZ DE DEFECȚIUNE

În cazul unei erori mașina de spălat va afișa codurile de eroare care identifică problema:

COD EROARE	DESCRIEREA DEFECTULUI	ACȚIUNE
Indicatorul programului de spălare scurtă licărește rapid. Timpul de umplere a apei prelungit.		Supapa este închisă, orificiul de alimentare cu apă este blocat sau presiunea apei este prea mică.
Programul scurt și indicatoarele din sticlă clipeșc rapid.	Temperatura necesară nu a fost atinsă.	Defecțiunea elementului de încălzire.
Indicatorul programului „Eco” licărește rapid.	Supraîncărcare.	O componentă a mașinii de spălat vase nu este etanșată.
Indicatorul de program Universal, Eco, Scurt clipește rapid	Eroare de comunicare între circuitul principal și circuitul indicatorului.	Ruptură sau întrerupere a cablajului de comunicare.

AVERTIZARE:

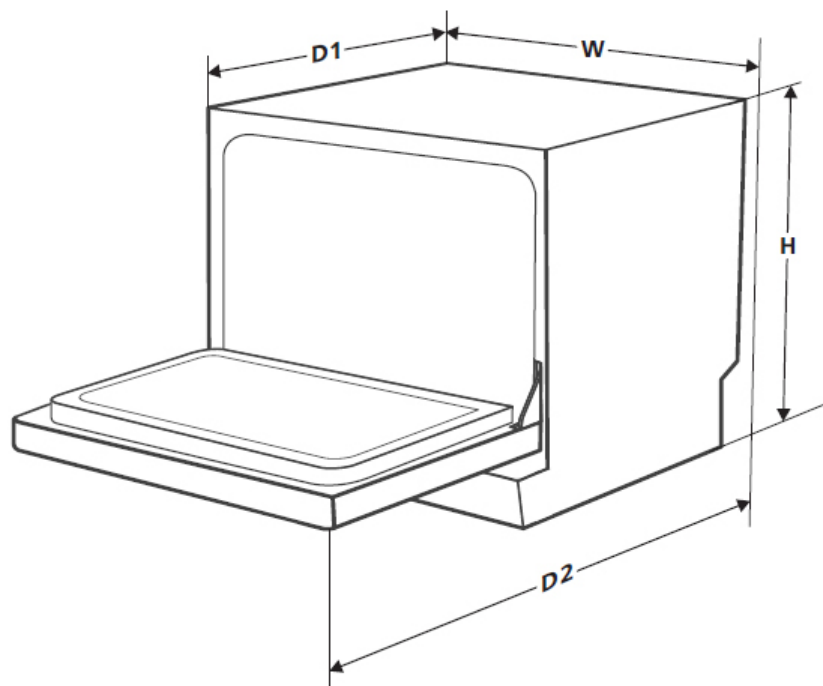
În caz de revărsare, închideți robinetul principal de apă înainte de sosirea tehnicianului de service.

În caz de revărsare sau a unei scurgeri mici de apă în tava inferioară, scoateți apa respectivă înainte de a porni mașina de spălat vase.

Problemă	Cauza probabilă	Soluționare
Mașina de spălat nu se pornește	Mașina de spălat nu se pornește	Ușa mașinii de spălat vase este deschisă; trebuie să închideți ușa.
	Aparatul nu este conectat la sursa de alimentare. Funcția selectată întârzie startul.	Închideți ușa exact, și asigurați-vă că sunt bine închise.
	Blocarea de pornire (Child Lock) este pornită (numai în modele)	Oprii blocada de pornire.
Mașina de spălat dă un semnal sonor la sfârșitul ciclului de spălare.	Indică terminarea programului de spălare și emite un semnal sonor.	
Indicatorul lichidului de strălucire este aprins.	Pe afișajul LED apare "Lsb".	Indică necesitatea de reumplere a dozatorului.
Mașina de spălat vase funcționează prea mult timp.	Mașina de spălat vase este conectată la apă caldă.	Verificați mașina de spălat vase, asigurați-vă dacă este conectată în mod corect la apă caldă.
	Durata programului diferă în funcție de murdăria vaselor.	După detectarea murdăriei mai mari programul auto, normal în mod automat extinde timpul ciclului de spălare.
	A fost selectată opțiunea de dezinfectare.	După selectarea opțiunii de dezinfectare durata ciclului va fi extinsă, pentru a obține temperatura de dezinfectare.
Vasele sunt suficient de curate.	Presiunea apei este temporar slabă.	A se folosi mașina de spălat vase când presiunea este normală.
	Temperatura apei de admisie este prea scăzută.	Asigurați-vă, că mașina de spălat vase este conectată la rețeaua cu apă caldă. Încercați să nu porniți mașina de spălat vase dacă în altă parte din casă se folosește apă caldă.
	Vasele sunt așezate prea aproape. Detergentul nu este în mod corect utilizat.	A se așeza vasele încă odată, conform cu instrucțiunile de utilizare. A se utiliza detergentul adecvat la durabilitatea apei și selectați programul de spălare. Schimbați detergentul.
	Programul selectat de spălare nu este adecvat pentru gradul de murdărie a vaselor.	Alegeți altul, mai lung.
	Brațul de pulverizare este blocat.	Asigurați-vă că brațul de pulverizare se rotește liber.

Problemă	Cauza probabilă	Soluționare
Mașina de spălat vase nu se pornește	Mașina de spălat vase nu se pornește	Închideți bine ușa și asigurați-vă că este blocată.
	Aparatul nu este conectat la sursa de alimentare. Funcția selectată întârzie startului.	Verificați conexiunea la alimentare. Pentru a schimba setările verificați capitolul Întârzierea startului în manualul de utilizare.
	Blocarea de pornire (Child Lock) este pornită (numai în modele)	Scoateți blocada de pornire, verificați capitolul Blocada de pornire în manualul de utilizare.
Vasele nu sunt suficient bine uscate.	Dozatorul detergentului este gol.	Umpleți dozatorul cu strălucitor sau măriți cantitatea acestui lichid.
	Așezarea incorectă a vaselor în mașina de spălat vase.	Aranjați din nou vasele în conformitate cu instrucțiunile de utilizare.
	Programul selectat nu conține etapa de uscare.	Alegeți programul de spălare cu uscare.
Petele și depunerile de pe vasele	Durabilitatea prea mare	În cazul în care apa este foarte dură, trebuie instalat un dispozitiv de dedurizare a apei.
	Așezarea incorectă a vaselor în mașina de spălat vase.	Aranjați din nou vasele în conformitate cu instrucțiunile de utilizare.
	S-a folosit un lichid de strălucire vechi.	Utilizați lichid de strălucire nou.
	Dozatorul pentru lichidul de strălucire este gol.	Reumpleți lichidul în dozator.
	Prea mult detergent.	Folosiți mai puțin detergent pentru apă moale.
	Temperatura apei de alimentare la mașina de spălat depășește 70°C	Reduceți temperatura apei de alimentare.
Detergentul rămas în dozator.	Detergentul poate să fie prea vechi.	Utilizați detergent nou.
	Brațul de pulverizare este blocat.	Aranjați vasele, asigurându-vă că brațul de pulverizare nu este blocat.
Dozatorul detergentului nu se închide.	Funcționare incorectă a capacului dozatorului pentru detergent.	Adăugați detergent și lichid de strălucire conform manualului de utilizare.
În mașina de spălat vase mai este apă.	Programul anterior nu sa terminat sau a fost întrerupt.	Alegerea programului corespunzător este explicat în manualul de utilizare.

Problemă	Cauza probabilă	Soluționare
Mașina de spălat vase nu elimină în mod corect apa.	Canalul de scurgere este înfundat.	Verificați sifonul.
	Furtunul de evacuarea apei este îndoit.	Asigurați-vă că, furtunul de evacuarea apei este corect conectat la rețea.
Spuma în mașina de spălat vase	S-a folosit un detergent necorespunzător.	Asigurați-vă că detergentul utilizat este corespunzător pentru mașina de spălat vase.
Mașina de spălat vase are scurgeri.	Utilizarea detergentului necorespunzător a dus la formarea sedimentelor.	Asigurați-vă că detergentul folosit este potrivit pentru mașinile de spălat vase.
	Mașina de spălat vase nu este nivelată.	Aduceți mașina de spălat vase la același nivel
Urme negre sau gri pe veselă	Vasele din aluminiu se atingeau de farfurii	Rearanjați vasele.
Interiorul mașinii de spălat vase este decolorat.	Sediment de cafea și ceai	Utilizați un detergent certificat pentru îndepărtarea petelor
	Pată roșie	După amplasarea vaselor porniți programul de clătire care va reduce apariția petelor.
Zgomot	Semnalul sonor al capacului deschis al dozatorului de detergent/pompa	Este un fenomen normal.
	Un obiect greu a pătruns în sistemele mașini de spălat vase Când obiectul va cădea, sunetele trebuie să înceteze.	Dacă zgomotul persistă după un program complet, apelați la service.
Mașina de spălat nu se umple cu apă.	Supapa cu apă este închisă.	Verificați dacă supapa cu apă este deschisă.
	Blocada ușii poate să fie greșit închisă.	Asigurați-vă dacă ușa dispozitivului este închisă.
În mașina de spălat vase mai este apă.	Rămășițele alimentare sau de sticlă au blocat pompa.	Scoateți corpul străin.



Înălțime [mm]	438 mm
Lățime [mm]	550 mm
Adâncime [mm]	500 mm (cu ușa închisă)
Adâncime [mm]	812 mm (pentru ușa deschisă la 90 de grade)

Pentru mai multe informații despre acest produs, puteți găsi în Baza de Date a Produselor europene EPREL pe site-ul web <https://eprel.ec.europa.eu>. Informațiile pot fi obținute prin scanarea codului QR de pe eticheta energetică sau introducând modelul de produs de pe eticheta energetică în câmpul de căutare EPREL <https://eprel.ec.europa.eu/>

SERVICE

Garanția

Serviciile de garanție în conformitate cu cardul de garanție. Producătorul nu este responsabil pentru orice daune cauzate prin utilizarea necorespunzătoare a produsului.

Întreținere

- Producătorul echipamentului sugerează ca toate reparațiile și reglajele să fie efectuate de către service-ul din fabrică sau de către un service autorizat de către producător. Pentru siguranță, nu reparați singuri dispozitivul.
- Reparațiile efectuate de persoane care nu au calificările necesare pot reprezenta un pericol grav pentru utilizatorul dispozitivului.
- Perioada minimă în care sunt disponibile piesele de schimb necesare pentru repararea dispozitivului este de 7 sau 10 ani, în funcție de tipul și scopul piesei de schimb, și este în conformitate cu Regulamentul Comisiei (UE) 2019/2022.
- Lista pieselor de schimb și procedura de comandă sunt disponibile pe site-urile web ale producătorului, importatorului sau a reprezentantului autorizat.
- Perioada minimă de garanție pentru dispozitivul oferit de producător, importator sau reprezentant autorizat, este indicată în cardul de garanție.
- Aparatul își pierde garanția ca urmare a adaptărilor arbitrare, modificărilor, încălcării sigiliilor sau a altor protecții ale echipamentului sau ale pieselor sale și a altor intervenții arbitrare asupra echipamentului care contravin instrucțiunilor de utilizare.

Solicitarea reparației și asistență în caz de defecțiune

Dacă dispozitivul necesită reparații, contactați centrul de service. Adresa serviciului și numărul de telefon de contact se află în cardul de garanție. Atunci când contactați serviciul clienți, aveți la îndemână numărul dispozitivului. Numărul poate fi găsit pe plăcuța de identificare. Pentru comodate, scrieți-l mai jos:

--	--	--	--	--	--	--	--	--	--	--	--	--	--	--



 **Hansa**
Haushaltsgeräte