

Шановні Клієнти,

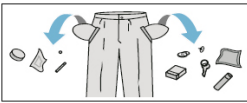
Скорочена інструкція з експлуатації становить додаток до інструкції з експлуатації пральної машини. Перед використанням виробу потрібно ретельно ознайомитися з його інструкцією з експлуатації, а зокрема, з примітками та вказівками щодо безпечної експлуатації виробу.

Перед підключенням пральної машини до мережі живлення необхідно її розпакувати та відрегулювати по горизонталі. Пральну машину запускати лише після її правильного встановлення.

Делікатні тканини, синтетику, вовну прати тільки у призначених для них програмах. Завантаження вищевказаних тканин не повинно перевищувати кількості, вказаної в таблиці, див. стр.2. .

Правильна експлуатація пральної машини продовжує її термін експлуатації, тому слід зберігати прокладку барабану сухою (після прання не зачиняти щільно дверцята). Пральну машину чистити делікатними чистячими засобами, не використовувати абразивні засоби.

1 Приготування до прання



- Спорожити кишені.
- Застібнути замки-блискавки.
- Дрібні речі покласти у пакети для прання.
- Відчинити дверцята машини, натискаючи ручку з внутрішнього боку.
- Покласти розділений одяг у пральну машину:
 - бавовна - макс. повний барабан.
 - синтетика - макс. 1/2 барабану.
 - шовк, вовна - макс. 1/3 барабану.
- Зачинити дверцята, притиснути дверцята до корпусу.

2 Дозування пральних засобів

- Відкрити контейнер для пральних засобів, потягнувши за ручку.
- Засипати або залити пральний засіб у кількості, рекомендованій виробником прального засобу, у відповідний відсік.
- Залити засіб для покращення прання - (напр., пом'якшувач), оберіть відсік пральних засобів.
 - II Відсік для засобу для ОСНОВНОГО ПРАННЯ.
 - III Відсік для пом'якшувача засобу та інших рідких спеціальних засобів.
 - I Відсік для засобу для ПОПЕРЕДНЬОГО ПРАННЯ.

3 Вибір програми прання

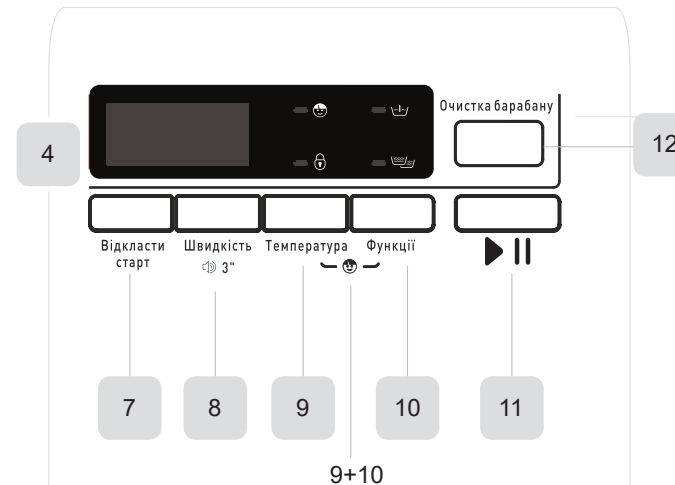
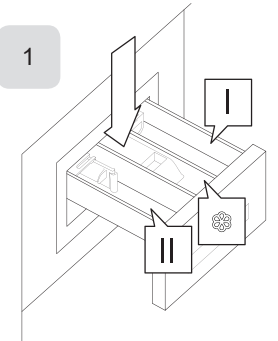
- Встановити ручку вибору програм згідно з бажаною програмою.
- Адаптуйте програму до своїх потреб - можна змінити температуру, швидкість віджимання або увімкнути додаткові функції.
- Вибрати додаткові функції - описані в "Таблиці програм" Див. стр. 2. .

4 Запуск прання

- Зачинити дверцята пральної машини.
- Встановити ручку вибору програм на вибраній програмі (Див. стр. 2.).
- Вибрати додаткові функції або змінити параметри прання - залежно від потреб.
- На дисплеї вибрати "Відкласти старт" в інтервалі від 0 до 24 годин.
- Після цього натиснути кнопку ПУСК/ПАУЗА.

5 Завершення прання

- Завершення прання супроводжується звуковим сигналом (за умови його активації). На дисплеї з'явиться напис END, індикатор "Блокування дверцят" згасне.
- Закрутити кран подачі води.
- Вимкнути пральну машину.
- Від'єднати пральну машину від електромережі.
- Відчинити віконце машини і вийняти одяг. Вийнявши одяг, не зачиняти дверцят машини - краще висихання прокладки барабану. Не закривайте щільно контейнер для пральних засобів.



1. Відсік для пральних засобів
2. Барабан пральної машини
3. Ручка вибору програми
4. Панель управління: Дисплей
5. Ручка вікна
6. Кришка насосного фільтру

7. Кнопка "Відкласти старт"
8. Кнопка "Швидкість"
9. Кнопка "Температура"
10. Кнопка Функції (Додаткове полоскання / Попереднє прання)
11. Кнопка Пуск/Пауза
12. Кнопка Очищення барабану

Вмикання/Вимикання звуку
9+10 Блокування від дітей "Child Lock"

ТАБЛИЦЯ ПРОГРАМ ПРАННЯ ПРАЛЬНОЇ МАШИНИ: WHN 1206 LW

№	Програма	Темп. замовчуванням [°C]	Замовчуванням швидкість віджимання [об./хв.]	Макс. завантаження [кг]	Доступні додаткові функції			Відсік для пральних засобів			Час [год.:хв.]	Енергоспоживання [Вт/год]		Кількість полоскань	Рекомендації щодо типу білизни
					Додаткове полоскання	Відкласти старт		I Попереднє прання	II Основне прання	III Пом'якшувальний засіб		Споживання води [л]			
1	Бавовна	40°	800	6.0	✓	✓		○	●	○	2:40	773	58	2	Міцний текстиль, тканини стійкі до високих температур з бавовни або льону.
2	Кольорове	40°	800	6.0		✓		✗	●	○	3:48	890	50	2	Для підвищення ефективності прання збільшено час прання.
3	Синтетика	40°	800	3.0	✓	✓		○	●	○	2:20	553	40	2	Для прання синтетичних виробів, таких як сорочки, куртки, виробів зі змішаним складом тканини. При пранні трикотажу зменшити кількість прального засобу, оскільки структура тканини не є тугою та являє собою з'єднання петель, через що легко піниться.
4	Змішане	40°	1000	6.0	✓	✓		○	●	○	1:20	665	58	2	Змішане завантаження, що складається з бавовняних і синтетичних тканин.
5	Джинси	60°	1000	6.0	✓	✓		○	●	○	1:45	1102	58	2	Спеціально для джинсів.
6	ЕСО 40-60	--	--	6.0		✓		✗	●	○	3:14	1188	52	2	Програма "есо 40-60" була розроблена для прання нормально забруднених бавовняних тканин разом в одному циклі для прання при 40 ° С або 60 ° С.
7	Бавовна 20°С	20°	1000	3.0	✓	✓		✗	●	○	1:01	161	40	2	Якщо ви праєте барвистий одяг, ви зможете краще захистити кольори.
8	Віджим	--	1000	6.0		✓		✗	✗	✗	0:12	40	--	-	Додаткове віджимання на вибраній швидкості.
9	Полоскання та віджим	--	1000	6.0	✓	✓		✗	✗	○	0:20	69	22	1	Додаткове полоскання з віджиманням.
10	Постільна білизна	40°	1000	3.0	✓	✓		○	●	○	1:48	513	40	2	Ця програма спеціально розроблена для прання ковдри.
11	Одяг малюка	60°	1000	6.0	✓	✓		○	●	○	1:43	1100	58	2	Програма перевіряє, чи дитячий костюмчик чистий, а краща ефективність полоскання захищає шкіру дитини.
12	Вовна	40°	600	2.0	✓	✓		✗	●	○	1:07	357	34	2	Прання вовни або тканин з високим вмістом вовни, для яких дозволено ручне або машинне прання. Особливо делікатна програма прання, що запобігає усадці, довші перерви в програмі (тканини відпочивають у пральному розчині).
13	Спортивний одяг	20°	800	3.0	✓	✓		○	●	○	0:45	183	40	2	Прання спортивного одягу.
14	Повсякденне 45 хв	40°	800	2.0	✓	✓		○	●	○	0:45	419	34	2	Ця програма підходить для прання невеликої кількості не сильно забрудненого одягу.
15	Швидко 15 хв	холодна вода	800	2.0		✓		✗	●	○	0:15	53	34	2	Дуже коротка програма для прання невеликої кількості злегка забрудненого одягу.

* - Програма "есо 40-60" була розроблена для прання нормально забруднених бавовняних тканин разом в одному циклі для прання при 40 ° С або 60 ° С.

** - Найбільш ефективними програмами з точки зору споживання електроенергії та води, як правило, є програми, які працюють за більш низьких температур і протягом тривалого часу.

*** - Завантаження побутової пральної машини до повної місткості, наведеної виробником для відповідних програм, дозволить заощадити електроенергію і воду.

УВАГА: Фактична температура води може відрізнитись від зазначеної температури циклу.

УВАГА: Вищевказаний час є виключно прогнозованим і може різнитись від фактичного часу прання, в залежності від температури, напору води, обсягу завантаження барабану і т.п.

Час автоматично оновлюється впродовж прання, допускаються тимчасові затримки його відліку та невідповідність.

○ За необхідності додати пральний засіб або засіб для пом'якшення,

● Пральний засіб є обов'язковим, без нього прання буде неефективним,

✗ Не можна застосовувати пральний засіб або кондиціонер-ополіскувач.