

## Szanowny Kliencie!

Skrócona instrukcja obsługi jest załącznikiem do instrukcji obsługi pralki. Przed użytkowaniem wyrobu należy dokładnie zapoznać się z jego instrukcją, a zwłaszcza z uwagami i wskazówkami dotyczącymi bezpiecznego użytkowania wyrobu.

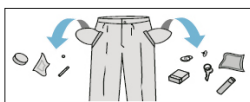
Przed podłączeniem pralki do gniazda sieciowego należy usunąć zabezpieczenia transportowe i wypoziomować pralkę. Pralkę uruchamiać dopiero po prawidłowym jej

zainstalowaniu.

Tkaniny delikatne, syntetyki, wełnę prać tylko na programach dla nich przeznaczonych. Załadunek w.w. tkanin w ilości nie większej jak zalecane w tabeli (patrz str. 2.).

Prawidłowa obsługa pralki przedłuża jej żywotność dlatego pamiętaj aby uszczelka bębna była sucha (po praniu nie zamykaj szczelnie drzwi). Pralkę czyść delikatnymi środkami czyszczącymi, nie szorować środkami ściernymi.

### 1 Przygotowanie do prania



- Opróżnić kieszenie.
- Zapiąć zamki błyskawiczne.
- Drobne rzeczy włożyć w worki do prania.
- Otwórz drzwi pralki naciskając uchwyt od wewnętrznej strony.
- Włóż posegregowaną odzież do pralki:
  - bawełna - max pełen bęben
  - syntetyki - max 1/2 bębna
  - jedwab, wełna - max 1/3 bębna
- Zamknij drzwi, dociśnij drzwi do obudowy.

### 2 Dozowanie środków piorących

- Otwórz pojemnik na środki piorące pociągnij za uchwyt.
- Wsyp lub wlej środek piorący w ilości zalecanej przez producenta środka piorącego do właściwej komory.
- Wlej środek uszlachetniający - (np zmiękczejący), wybierz komorę detergentów.
  - II Komora na środek do PRANIA ZASADNICZEGO
  - ⊗ Komora na środek zmiękczejący i inne środki specjalne w płynie
  - I Komora na środek do PRANIA WSTĘPNEGO

### 3 Wybór programu prania

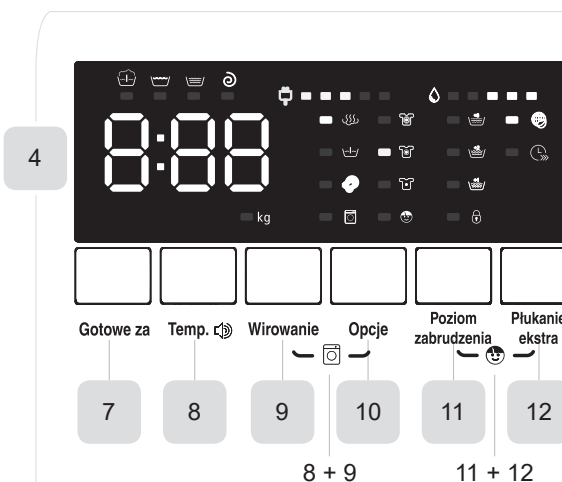
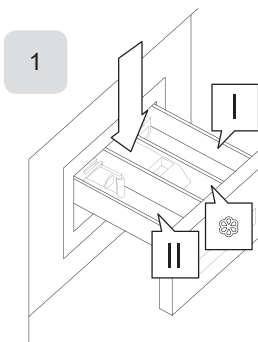
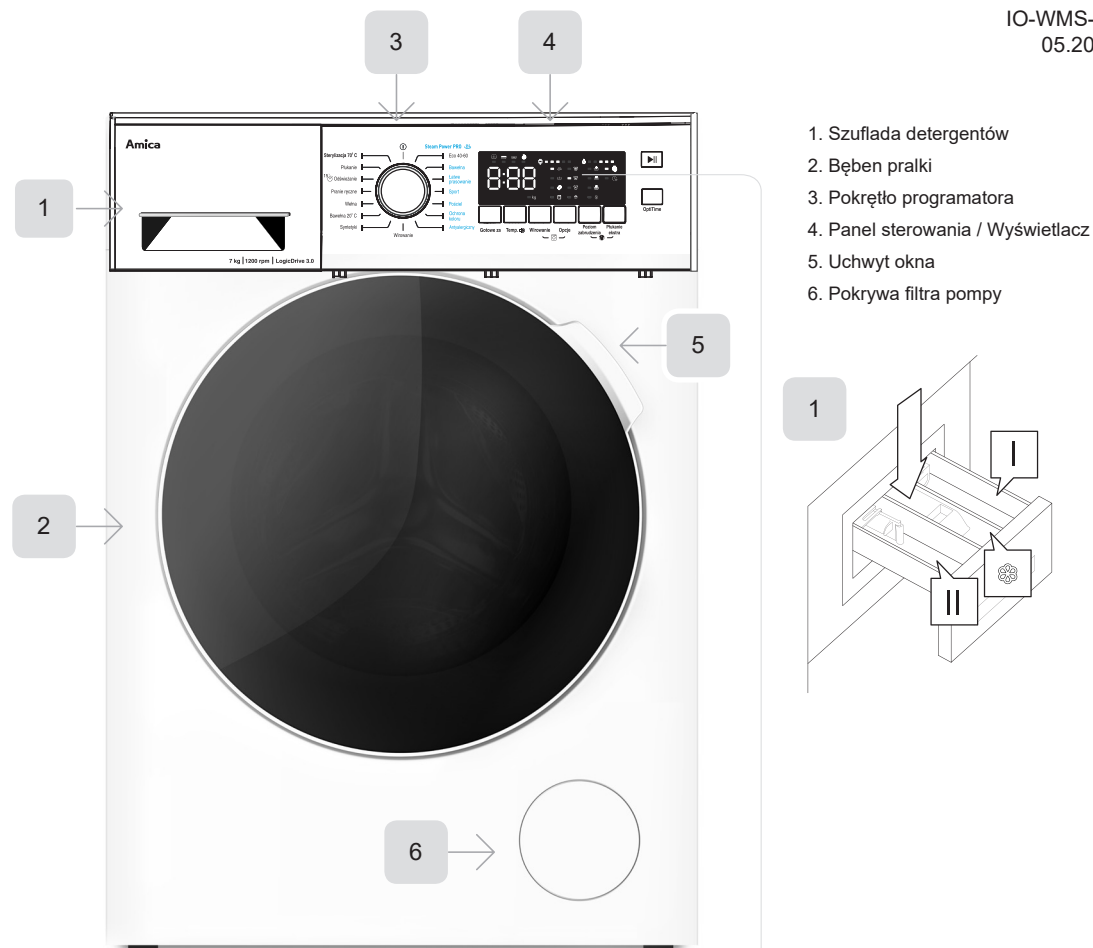
- Ustaw pokrętło programatora zgodnie z żądanym programem.
- Dostosuj program do swoich potrzeb - możesz zmienić temperaturę, prędkość wirowania lub włączyć funkcje dodatkowe.
- Wybierz funkcje dodatkowe - opisane w "Tabeli programów" (patrz str. 2.).

### 4 Start prania

- Zamknij okno pralki.
- Ustaw pokrętło programatora na wybranym programie (patrz str. 2.).
- Wybierz funkcje dodatkowe lub zmień parametry prania - w zależności od potrzeb.
- Na wyświetlaczu wybierz Gotowe za w zakresie od 0 do 24 godzin.
- Następnie naciśnij przycisk START/PAUZA.

### 5 Koniec prania

- Zakończenie prania jest sygnalizowane sygnałem dźwiękowym (jeśli jest aktywny). Na wyświetlaczu pojawi się napis END, dioda Blokada drzwi zgaśnie.
- Zakręć zawór wody.
- Wyłącz pralkę.
- Odlącz pralkę z sieci elektrycznej.
- Otwórz okno pralki i wyjmij odzież z pralki. Po wyjęciu odzieży nie zamykaj drzwi pralki - łatwiejsze wysychanie uszczelki bębna. Nie domykaj pojemnika na deterenty.



- 7. Przycisk Gotowe za
- 8. Przycisk Temperatura Włączanie/Wyłączanie dźwięku
- 9. Przycisk Wirowanie
- 10. Przycisk Opcje
- 11. Przycisk Poziom zabrudzenia
- 12. Przycisk Płukanie ekstra
- 8+9 Autoczyszczenie bębna
- 11+12. Blokada rodzicielska (Child Lock)

TABELA PROGRAMÓW PRANIA PRAŁKI: WA1S712CLISMG / WA1S712CLISD

L.P.	Nazwa programu	Temp. domyślna [°C]	Domyślna prędkość wirowania [obr/min.]	Max. załadunek [kg]	Dostępne funkcje dodatkowe				Szufłada detergentów			Czas [h:min]	Zużycie energii [wh]	Zużycie wody [l]	Ilość płukania	Zalecenia dotyczące rodzaju wsadu
					Poziom zabrudzeń	Dodatkowe płukanie	Pranie wstępne	Steam	Pranie wstępne I	Pranie zasadnicze II	Środek zmiękczający					
1	Eco 40-60	--	1200	7.0					✗	●	○	03:24	0,786	54	2	Pranie kolorowych ubrań może lepiej chronić kolory. Domyślnie 40°, nie można wybrać, nadaje się do prania w temp około 40° -60°.
2	Bawełna	40°	1000	7.0	✓	✓	✓	✓	○	●	○	03:39	0,939	65	2	Tekstylia wytrzymałe, tekstylia odporne na ciepło z bawełny lub lnu.
3	Łatwe prasowanie	30°	800	3.5	✓	✓	✓	✓	○	●	○	01:00	0,316	41	2	Program przeznaczony do prania odzieży np. koszul.
4	Sport	20°	800	3.5		✓	✓	✓	○	●	○	00:45	0,149	41	2	Odzież sportowa i rekreacyjna z mikrofibry.
5	Pościel	40°	800	2.5	✓	✓		✓	✗	●	○	01:27	0,445	51	3	Średnio lub mocno zabrudzona odzież z bawełny, bielizna pościelowa, obrusy, bielizna, ręczniki, tkaniny lniane.
6	Ochrona koloru	zimna woda	1000	3.5	✓	✓		✓	✗	●	○	01:18	0,137	41	3	Pranie ciemnych ubrań może lepiej chronić kolory.
7	Antyalergiczny	60°	800	3.5		✓		✓	✗	●	○	04:31	1,106	55	4	Program przeznaczony do prania odzieży dla ludzi o wrażliwej skórze np. dla dzieci.
8	Wirowanie	--	800	7.0					✗	✗	✗	00:12	0,04	--	-	Odwirowanie prania np. po praniu ręcznym.
9	Syntetyki	40°	1200	3.5		✓	✓		○	●	○	03:18	0,698	41	2	Bardzo brudne, odzież syntetyczna lub wykonana z mieszanek syntetycznych (nylon, koszule, bluzki).
10	Bawełna 20°C	20°	1000	3.5	✓	✓			✗	●	○	01:01	0,177	41	2	Pranie kolorowych ubrań może lepiej chronić kolory.
11	Wełna	40°	600	2.0		✓			✗	●	○	01:07	0,410	60	2	Uwaga: Nie należy prać odzieży wełnianej, która ma na etykiecie symbole zakazujące prania w pralce.
12	Pranie ręczne	30°	600	2.5		✓			✗	●	○	00:50	0,263	34	2	Bardzo delikatne tkaniny.
13	Odświeżanie	zimna woda	800	2.0		✓			✗	●	○	00:15	0,03	31	2	Bardzo krótki program, odpowiedni do lekko zabrudzonego prania, np. małej ilości prania.
14	Płukanie	--	800	7.0		✓			✗	✗	○	00:20	0,040	24	1	Program służy do płukania z dodatkiem środków uszlachetniających np. antyelektrostatycznych, zmiękczających). Dla tkanin bardzo delikatnych należy zredukować obroty.
15	Sterylizacja 70°C	70°	800	3.5		✓			✗	●	○	02:27	1,029	55	2	Pralka może zabić część bakterii i zapewnić efekt higieniczny.

\* Pranie kolorowych ubrań może lepiej chronić kolory. Domyślnie 40°, nie można wybrać, nadaje się do prania w temp około 40° -60°.

\*\* Najbardziej efektywnymi programami pod względem zużycia energii i wody są na ogół te, które są wykonywane w niższych temperaturach i przez dłuższy czas.

\*\*\* Załadunek pralki dla gospodarstw domowych do pełnej pojemności wskazanej przez producenta dla odpowiednich programów przyczyni się do oszczędności energii i wody.

UWAGA: Rzeczywista temperatura wody może się różnić od zadeklarowanej temperatury cyklu.

UWAGA: Wyżej wymieniony czas jest wyłącznie prognozą i może odbiegać od rzeczywistego czasu prania, w zależności od temperatury, ciśnienia wody, wilkości wsadu itp. Czas jest automatycznie aktualizowany w trakcie prania, dopuszczalne są jego chwilowe zatrzymanie oraz przeskoki.

○ Zastosować detergent lub środek do zmiękczenia, jeśli konieczne.

● Wymagany detergent, bez którego pranie będzie nieskuteczne.

✗ Niemożliwe zastosowanie detergentu lub środka do zmiękczenia.